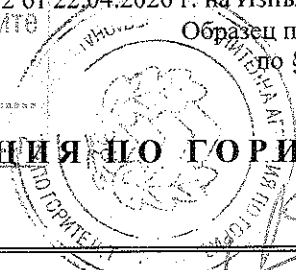




ИЗПЪЛНИТЕЛНА АГЕНЦИЯ ПО ГОРИТЕ



Проверил: .....  
РДГ - Велико Търново.....

Одобрявам: .....  
РДГ Илия Кръсто Кръстев.....

инж. Георги Кичев-с. експерт  
(име, фамилия, длъжност)

В. Т. - С. С.  
(име, фамилия, длъжност)

Дата: 25.06.2026 год.

Дата: 26.06.26 год.

СЪГЛАСУВАМ:.....

(име, фамилия, длъжност, фирма)

Дата:.....год.

(съгласува се в случаите на чл. 52б, ал. 8 от НСГ)

## ПЛАН-ИЗВЛЕЧЕНИЕ

в гори, собственост на държавата –  
(държавата, община, юридическо лице, физическо лице)

### ТП ДГС Плачковци

ПРЕДСТАВИЛ:

инж. Петър Теодис, директор на ДГС Плачковци

(ведомство, име, фамилия, длъжност)

Дата: 24.06.2026 год.



Известно ми е, че за посочени или попълнени неверни данни в настоящия документ нося  
наказателна отговорност по реда на Глава девета от Наказателния кодекс,

ИЗГОТВИЛ: ..... инж. Росен Радев, заместник директор при ТП ДГС Плачковци

(подпис, име, фамилия, длъжност, месторабота)

№ и дата на удостоверение за упражняване на лесовъдска практика: 7993/02.10.2012 г.

Дата: 24.06.2026 г.

Място на издаване: гр. Плачковци



## ОБЯСНИТЕЛНА ЗАПИСКА

*за необходимостта от промяна на вида на сечта за насаждения,  
собственост на ТП „ДГС Плачковци”*

1. Отдел 49, подотдел „о“, площ 13,8 ха, землище гр. Плачковци, такс. данни по ГСП от 2019 г.- Състав – бк 7, см 3; произход - сем. изкуствен за см, сем. ест. за шир.; възраст – 60 год., пълнота – 0,7; бонитет – 1,1; стопански клас – Буков В, функция – специална, ПП „Българка“, Натура 2000. В подотдела на площ около 1.0 ха смърчът е с повреда съхнене-90%, като е необходимо провеждане на санитарна сеч 90% за смърча на площ от 1.0 ха. За констатираните повреди са регистрирани сигнален лист и ЛПО № 105242/2026 г. в информационната система system.iag.bg, модул: „Лесопатологично обследване“.

2. Отдел 204, подотдел „ж“, площ 1,9 ха, землище с. Бижовци, такс. данни по ГСП от 2019 г.- Състав – гбр 9, бб 1; произход - сем. изкуствен за бб, изд за шир.; възраст – 60,50 год., пълнота – 0,8; бонитет – 2,2; стопански клас – Габърв В П, функция – специална /Натура 2000. В подотдела дървостоят е със слаби повреди, причинени от абиотични фактори – снеголом/вал, като е необходимо провеждане на принудителна сеч с интензивност 10%. През 2023 г. е изведена предвидената по ГСП отгледна сеч- пробирка 15%, като добитото количество дървесина е приспаднато от очаквания добив в к. 21 от план-извлечението. За констатираните повреди са регистрирани сигнален лист и ЛПО № 104647/2026 г. в информационната система system.iag.bg, модул: „Лесопатологично обследване“.

Изготвил:.....

инж. Росен Радев, заместник директор при ТП ДГС Плачковци

## ПРОТОКОЛ

Днес, 25.06.2026г. комисия, действаща на основание §3, ал.4 от Наредба №8/05.08.2011г. за сечите в горите и Заповед № 77/06.03.2025г. на Директора на РДГ-Велико Търново в състав:

Председател: инж. Георги Иванов Минчев – гл. експерт при РДГ-Велико Търново

Членове:

- 1.инж. Христо Христов – гл. експерт при РДГ- Велико Търново
- 2.инж. Росен Радев – зам. директор на ТП ДГС „Плачковци“

се събра, за да разгледа писмо с вх.№ РДГ05-7455/08.06.2026г. от инж. Петър Телбис – Директор на ТП ДГС „Плачковци“ за провеждане на санитарни и принудителни сечи в **отдел 49 - подотдел „о“** и **отдел 204 - подотдел „ж“**, землища гр.Плачковци и кв.Бижовци, община Трявна – ДГТ и

к о н с т а т и р а :

*Данни по ГСП – 2019 год.*

№	Отдел / подотдел	Землище	Площ, ха	Функция	Състав по ГСП	Възраст	Пълнота	Бон.
1.	49 „о“	гр. Плачковци	13,8	Природен парк BG0000399 (Българка) Местообитание 9130	бк7, см3, бб, яв, трп, чрш	60	0,7	1,1
2.	204 „ж“	кв. Бижовци	1,9	BG0000214 Местообитание 91 G0	гбр9 бб1 цр, чб	60 50	0,8	2 2

В съответствие с изискванията на чл. 52б от Наредба № 8 от 05.08.2011г. за сечите в горите, план-извлечението е съгласувано с РИОСВ - Велико Търново – Изх-2094-4/05.06.2026г.

След разглеждане на писмото и приложените документи към него комисията

### ПРЕДЛАГА:

На основание чл. 52б от Наредба № 8 от 05.08.2011г. за сечите в горите и във връзка с параграф 1, т.5б от допълнителните разпоредби на ЗГ за:

1. За отдел 49, подотдел „о“, площ 13,800ха, землище гр.Плачковци, община Трявна да се проведе санитарна сеч с интензивност 90% за смърча на площ от 1.000ха;

2. За отдел 204, подотдел „ж“, площ 1,900ха, землище кв. Бижовци, община Трявна да се проведе принудителна сеч с интензивност 10% на площ от 1.900ха;

Настоящият протокол се изготви в два еднообразни екземпляра по един за всяка от страните.

Комисия:

Председател:..... /инж. Г. Минчев/

Членове:

1..... /инж. Хр. Христов/

2..... /инж. Р. Радев/

подотдел: 49 о ДГС Плачковци 2019, 1 гсу

семенно насаждение 13,8 ха

ст. клас: Буков В  
 група гори: широколистни високостъблени  
 вид гора: 10.1 - Семенни букови гори  
 категория: специална  
 функция: природен парк, защитени зони птици и местообитания, ГВКС 1, ГВКС 2, ГВКС 3, ГВКС 4, вододейна зона

землище: гр. ПЛАЧКОВЦИ

община: ТРЯВНА

Натура 2000: BG0000399, BG0000399, местообитание 9130

собственост: Държавна частна собственост, Горски територии  
 равномерен строеж, средно състояние

положение: Мизия - Северна България, 1300 м н.в., североизток, склон горна част, наклон 14 градуса, средно-планински

почва: кафява горска наситена, глинесто-песъчлива, средно каменлива, рохка, дълбока, свежа до влажна, върху пясъчник, среднобогата до богата

тип мест: М-II-2 CD-2,3 (35)

п.с.: Бук 9, Смърч 1, 1 бонитет

сегашен състав	уч	площ	пов	прои	възр	пъл	вис	бон	диам	запас - куб.м			ползване - куб.м		
										на 1 ха	без кл.	с клони	%	без кл.	с клони
Бук	7	9,7	-	сем	60	0,7	21	1	22	183	2530	3110	-	250	310
Смърч	3	4,1	-	изк	-	-	22	1	26	110	1510	1830	-	150	180
Бял бор	-	-	-	-	-	-	-	-	-	-	-	-	-	-	-
Явор	-	-	-	-	-	-	-	-	-	-	-	-	-	-	-
Трепетлика	-	-	-	-	-	-	-	-	-	-	-	-	-	-	-
Череша	-	-	-	-	-	-	-	-	-	-	-	-	-	-	-
<b>Всичко</b>										<b>293</b>	<b>4040</b>	<b>4940</b>	<b>10</b>	<b>400</b>	<b>490</b>

неравномерност: склопеност 0,7

насока на стопанисване: ОТГЛЕЖДАНЕ

предложение за лесов. намеса: прореждане 10%, в гъстите групи

залесяване:

по насоки:

почвоподг:

други: пожарна опасност III клас, забранена паша

вид сеч:	година	стояща	лежаща	едра	средна	дребна	e+c+d	дърва	вършина	забележка

насоки:	година	д.вид	почвоподготовка	схема	смесване	фиданки	семена	площ	забележка

подотдел: 204 ж ДГС Плачковци 2019, 2 гсу

издънково насаждение 1,9 ха

ст. клас: Габър В П

землище: к. БИЖОВЦИ

група гори: издънкови за превръщане

община: ТРЯВНА

вид гора: 23.6 - Издънкови гори от обикновен габър

категория: специална

функция: защитена зона местообитания, ГВКС 1, ГВКС 2, ГВКС 4, защ. ивица ж.п. линия, зелена зона

Натура 2000: BG0000214, местообитание 91G0

собственост: Държавна частна собственост, Горски територии  
неравномерен строеж, средно състояние

положение: Мизия - Северна България, 400 м н.в., север, склон долна част, наклон 16 градуса, хълмисто-предпланински

почва: сива горска тъмна, пясъчливо-глинеца, средно каменлива, рохка, дълбока, свежа, върху мергел, среднобогата до богата

тип мест: М-І-3 CD-2 (17)

п.с.: Габър 9, Бял бор 1, 1 бонитет

сегашен състав	уч.	площ	пов.	прои.	възр.	пъл.	вис.	бон.	диам.	запас - куб.м			ползване - куб.м		
										на 1 ха	без кл.	с клони	%	без кл.	с клони
Габър	9	1,7	/	изд	60	0,8	17	2	16	180	350	430	-	50	60
Бял бор	1	0,2	010о	изк	50	-	20	2	24	34	60	70	-	10	10
Цер	-	-	/	-	-	-	-	-	-	-	-	-	-	-	-
Черен бор	-	-	-	-	-	-	-	-	-	-	-	-	-	-	-
<b>Всичко</b>										<b>214</b>	<b>410</b>	<b>500</b>	<b>15</b>	<b>60</b>	<b>70</b>

неравномерност: пълнота от 0,7 до 1,0, склопеност 0,9, групов строеж

повреди: / = неповредени  
010о = снеголом, корояди, силно 10%

насока на стопанисване: ОТГЛЕЖДАНЕ

предложение за лесов. намеса: пробирка 15%

залесяване:

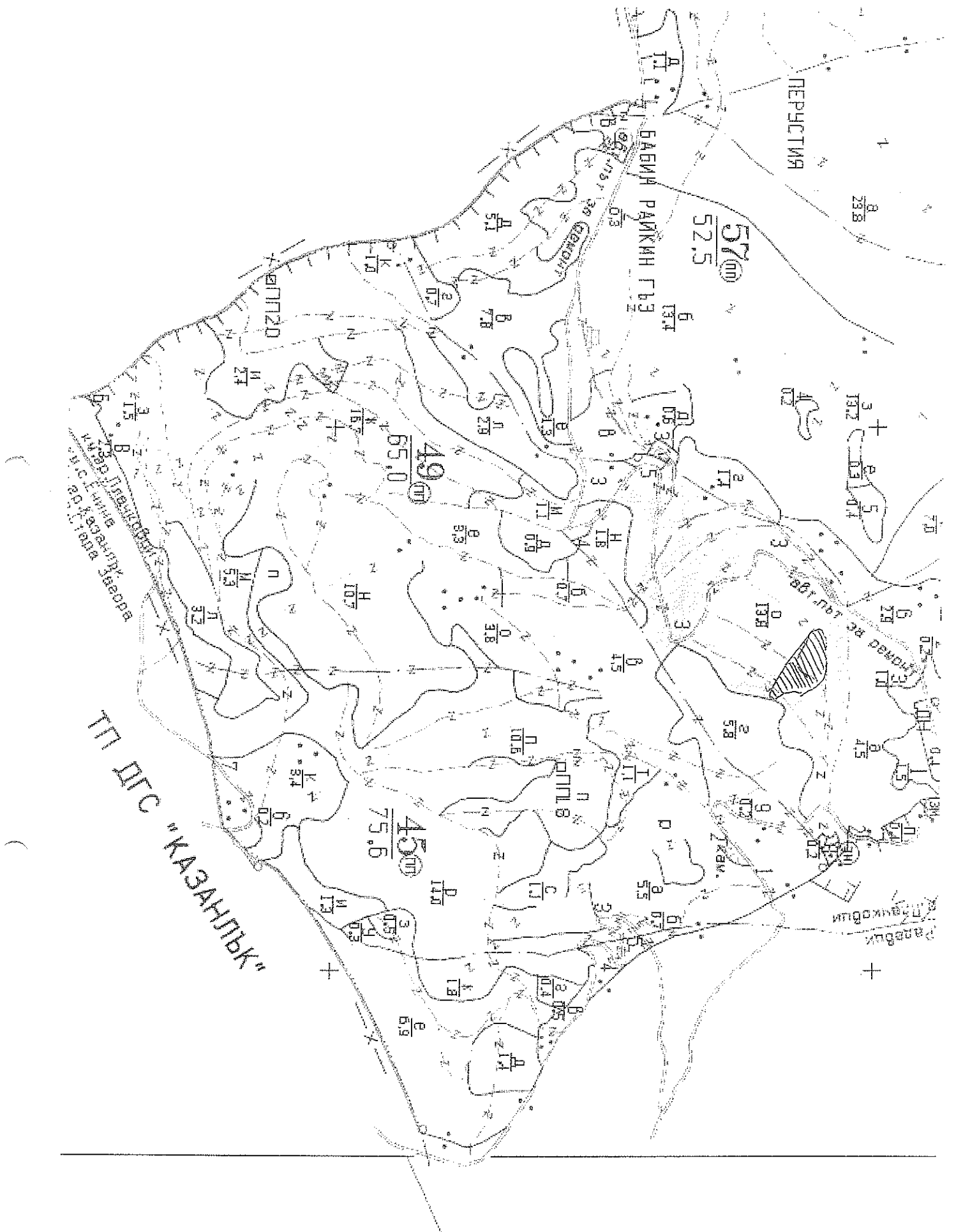
по насоки:

почвоподг:

други: пожарна опасност III клас, разрешена паша

вид сеч:	година	стояща	лежаща	едра	средна	дребна	е+с+д	дърва	вършина	забележка

насоки:	година	д.вид	почвоподготовка	схема	смесване	фиданки	семена	площ	забележка



ПЕРУСТИЯ

БАВИН РАЙКИН ГЪВЪ

57.0  
52.5

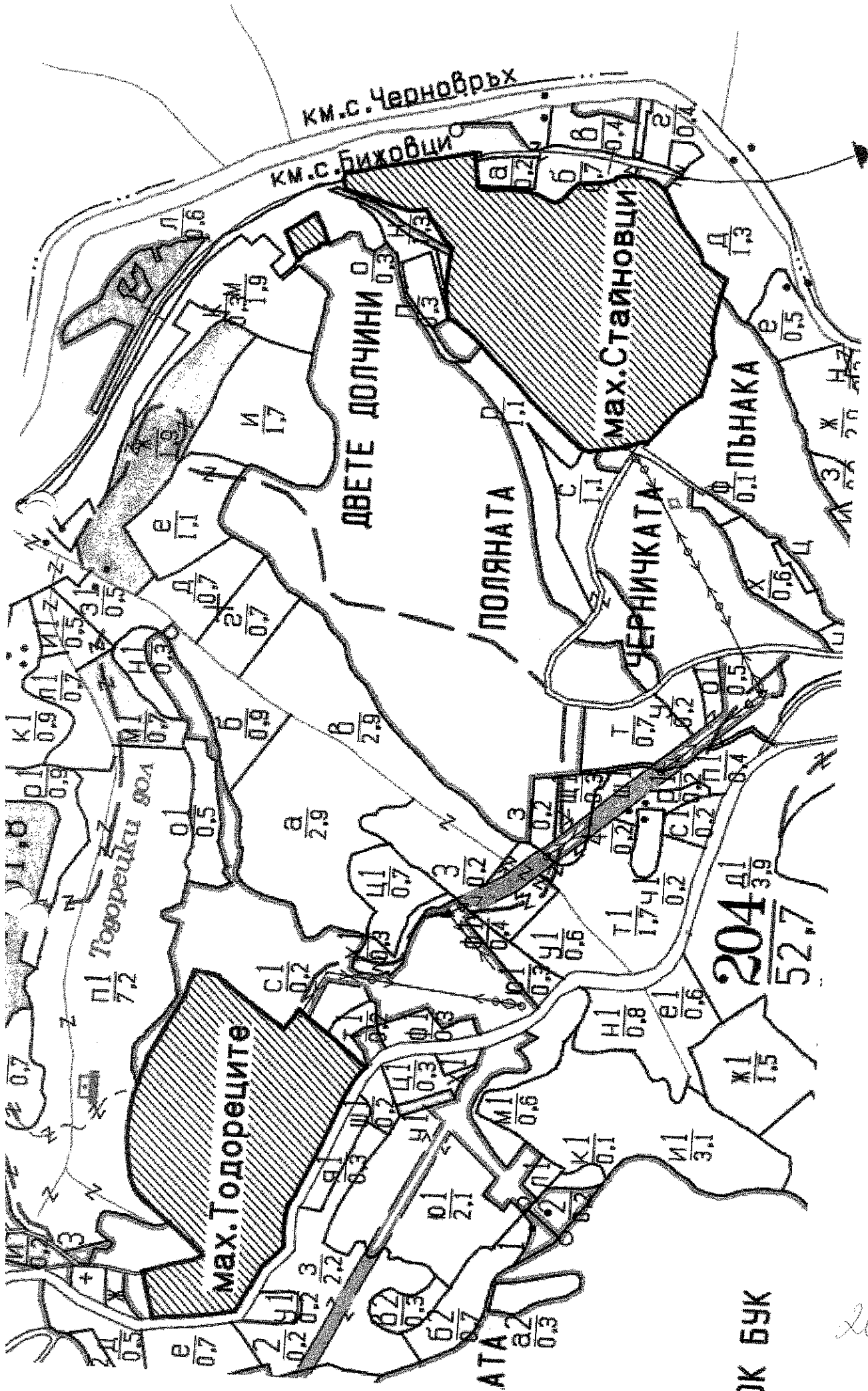
49.0  
65.0

45.0  
75.5

КАЗАНЛЪК

ПРЕДУКЪ

КМ. 30.0  
К. 30.0



КМ.С. Черноврѣх

КМ.С. Бижовци

ДВЕТЕ ДОЛЧИНИ

ПОЛЯНАТА

маж. Стайновци

ПЪНКА

маж. Тодорците

ОК БУК

204  
52.7

204 III



РЕПУБЛИКА БЪЛГАРИЯ  
МИНИСТЕРСТВО НА ОКОЛНАТА СРЕДА И ВОДИТЕ

РЕГИОНАЛНА ИНСПЕКЦИЯ ПО ОКОЛНАТА СРЕДА И ВОДИТЕ - ВЕЛИКО ТЪРНОВО

5.6.2026 г.



Изх-2094-4/05.06.2026

Signed by: STEFKA IVANOVA RAMUKOVA

ДО  
ИНЖ. ПЕТЪР СТЕФАНОВ ТЕЛБИС  
ДИРЕКТОР НА ТП ДГС „ПЛАЧКОВЦИ“  
ГР. ПЛАЧКОВЦИ  
УЛ. „БАЛКАН“ №17

Относно: *План-извлечение за промяна вида и интензивността на сечта в гори, собственост на държавата стопанисвани от ТП ДГС „Плачковци“*

**УВАЖАЕМИ ГОСПОДИН ТЕЛБИС,**

Във връзка с Ваше уведомление с вх. №2094/29.05.2026 г. и писмо за корекция поради допуснатата техническа грешка в отдел 49, подотдел „о“ с вх. №2094-3/04.06.2026 г. в на РИОСВ – Велико Търново за горещитираното план-извлечение, на основание чл. ба, т. 2 от *Наредба за условията и реда за извършване на оценка за съвместимостта на плановете, програми, проекти и инвестиционни предложения с предмета и целите на опазване на защитените зони (Наредбата за ОС, обн., ДВ, бр. 73 от 11.09.2007 г., изм. и доп. ДВ, бр. 106 от 15.12.2021 г.)*, Ви уведомявам следното:

**План-извлечение за промяна вида и интензивността на сечта в гори, собственост на държавата, стопанисвани от ТП ДГС „Плачковци“** попада в обхвата на чл. 2, ал. 2 от *Наредбата за ОС*.

План – извлечение (ПИ) е изработено на основание чл. 52, ал. 2 и ал. 3, чл. 52 а, ал. 3, т. 1 и § 3, ал. 3, т. 1 от *Наредба №8 от 05.08.2011 г. за сечите в горите*.

План-извлечението обхваща следните подотдели на територията на ТП ДГС „Плачковци“ :

1. Отдел 49, подотдел „о“, площ 13,8 ха, землище гр. Плачковци , такс. данни по ГСП от 2019 г.- Състав – бк 7, см 3; произход - сем. изкуствен за см, сем. ест. за шир.; възраст – 60 год., пълнота – 0,7; бонитет – 1,1; стопански клас – Буков В, функция – специална , ПП „Българка“, Натура 2000. В подотдела на площ около 0,2 ха смърчът е с повреда съхнене-100%, като е необходимо провеждане на санитарна сеч 90% за смърча на площ от 1,0 ха. За констатираните повреди са регистрирани сигнален лист и ЛПО № 105242/2026 г. в информационната система system.iag.bg, модул: „Лесопатологично обследване“.

2. Отдел 204, подотдел „ж“, площ 1,9 ха, землище с. Бижовци , такс. данни по ГСП от 2019 г.- Състав – гбр 9, бб 1; произход - сем. изкуствен за бб, изд за шир.; възраст – 60,50 год., пълнота – 0,8; бонитет –2,2; стопански клас – Габърв В П, функция – специална /Натура 2000. В подотдела дървостоят е със слаби повреди, причинени от абиотични фактори –снеголом/вал, като е необходимо провеждане на принудителна сеч с интензивност 10%. През 2023 г. е изведена предвидената по ГСП отгледна сеч- пробирка 15%, като добитото количество дървесина е приспаднато от очаквания добив в к. 21 от план-извлечението. За констатираните повреди са регистрирани сигнален лист и ЛПО № 104647/2026 г. в информационната система system.iag.bg, модул: „Лесопатологично обследване“.

3. Отдел 46, подотдел „с“, площ 0,5 ха, землище с. Радевци , такс. данни по ГСП от 2019 г.- Състав – бк10, яв; произход - сем.; възраст – 80 год., пълнота – 0,9; бонитет – 2; стопански клас – Буков В, функция – специална / , ПП „Българка“, Натура 2000 В подотдела дървостоят е със слаби повреди, причинени от абиотични фактори – ветролом,

като е необходимо провеждане на принудителна сеч с интензивност 10%. За констатираните повреди са регистрирани сигнален лист и ЛПО № 106556/2026 г. в информационната система system.iag.bg, модул: „Лесопатологично обследване“.

Подотдели 46,,с“ и 49,,о“ попадат в границите на защитена територия по смисъла на Закона за защитените територии (ЗЗТ) – природен парк (ПП) „Българка“, обявен със Заповед №РД-775/09.08.2002 г. на министъра на околната среда и водите (ДВ, бр. 86/2002 г.).

Подотдели 46,,с“ и 49,,о“ попадат в границите на защитени зони (ЗЗ) от мрежата Natura 2000 – BG0000399 „Българка“ за опазване на птици и местообитания по чл. 6, ал. 1, т. 1-4 от Закона за биологичното разнообразие, обявена със Заповед №РД-848/08.11.2013 г. на министъра на околната среда и водите (ДВ, бр. 104/2013 г.), изменена и допълнена със Заповед №РД-281/31.03.2021 г. на министъра на околната среда и водите (ДВ, бр. 45/2021 г.) .), изменена и допълнена със Заповед №РД-643/19.07.2024 г. на министъра на околната среда и водите (ДВ, бр. 69/2024 г.) .

Реализацията на ПИ не противоречи на режима на ПП „Българка“, определен в чл. 31 от ЗЗТ .

Горскостопанските дейности са съгласувани от Дирекция на Природен парк (ДПП) „Българка“ със становище с изх. №ДПП02-00312/16.10.2025 г., което прилагам за **сводение и съобразяване.**

Реализацията на ГСН е допустима спрямо режима на дейностите в ЗЗ BG0000399 „Българка“, определен със заповедите за обявяване и за изменение и допълнение.

**В подотдели: 46 „с“ и 49 „о“** е определено и развито природно местообитание: **9130 Букови гори от тина - Asperulo-Fagetum**, предмет на опазване в ЗЗ.

Подотдел 204 „ж“ попада в границите на защитена зона (ЗЗ) от мрежата „Натура 2000“ по смисъла на Закона за биологичното разнообразие – BG0000214 „Дряновски манастир“ за опазване на природните местообитания и на дивата флора и фауна, обявена със Заповед № РД-312/31.03.2021 г. на министъра на околната среда и водите (обн. в ДВ бр. 50/2021 г.).

**В подотдел 204 „ж“** е определено и развито природно местообитание \*91G0 „ Панонски гори с *Quercus petraea* и *Carpinus betulus*“, предмет на опазване в ЗЗ .

Във връзка с горното е направена проверка за допустимост по смисъла на чл. 12, ал. 2, във връзка с ал. 1 от Наредбата за ОС, при която се установи следното, че ПИ е **допустимо** спрямо режима на дейностите в ЗЗ BG0000214 „Дряновски манастир“, определен със заповедта за обявяването ѝ.

Горски типове природни местообитания се стопанисват в съответствие с разпоредбите на глава четвърта и глава шеста от Наредба №8 от 05.08.2011 г. за сечите в горите (ДВ, бр. 64 от 2011 г.) и за тях е задължително прилагането на „Система от режими и мерки за стопанисване на горските типове местообитания от приложение №1 от Закона за биологичното разнообразие“ утвърдена от изпълнителния директор на Изпълнителната агенция по горите. В тази връзка, (подотдел 204 „ж“ ) землище на село Бижовци, община Трявна, Ви обръщам внимание, че следва:

1. 1. При планиране дърводобивната дейност да се запази максимално целостта на ландшафта. Да не се прокарват нови временни извозни пътища освен съществуващите с цел максимално запазване целостта на ландшафта.

2. Да се приложи внимателен избор на технологията на дърводобив, повалиянето на дърветата да е с предварително насочване за опазване и минимизирани на повредите по оставащите на корен дървета и почвата, както и на прилежащата техническа инфраструктура на БДЖ, извозът следва да е на сортименти, по възможност с животинска тяга или специализирана горска техника.



ИГЛ

ISO 9001:2015

5002 гр. Велико Търново, бул. "Никола Габровски" № 68, п.к.11  
Тел: (+359 62) 620 358, Факс: (+359 62) 623 784

e-mail: riosvt-vt@riosvt.org, www.riosvt.org



**Препоръчително е да не се извършва дърводобив при силно намокрени почви, поради опасност от тяхното деструктуриране и ерозиране.**

Така описаното план-извлечение не очертава рамка за бъдещо развитие на инвестиционни предложения, които да бъдат отнесени към някоя от позициите на Приложение №1 към чл. 92, т. 1, както и Приложение №2 към чл. 93, ал. 1 от Закона за опазване на околната среда (ЗООС). Предвидените дейности не попадат в обхвата на чл. 85, ал. 1 и ал. 2 от ЗООС, както и в хипотезите на чл. 2, ал. 1 и ал. 2 от Наредбата за условията и реда за извършване на екологична оценка на планове и програми. В тази връзка, няма основание да се изисква провеждане на регламентираните в Глава шеста от ЗООС процедури по екологична оценка (ЕО).

С оглед гореизложеното, отчитайки **местоположението** (в границите на защитени зони от мрежата Natura 2000) и **характера** (санитарни и принудителни сечи на горски насаждения, съгласно законодателството за горите, включващо и прилагане на изискванията за устойчиво стопанисване на горите в Natura 2000) на заявеното ПИ, при реализацията ѝ **няма вероятност от отрицателно въздействие** върху 33 BG0000399 „Българка”, по отношение на:

- Пряко или косвено унищожаване, увреждане или фрагментиране на природни местообитания и местообитания на видове, предмет на опазване;
- Трансформация на местообитания на видове, безпокойство или прогонване на видове, предмет на опазване;
- Нарушаване целостта и целите на опазване на защитената зона;
- Нарушаване кохерентността между съседни защитени зони;
- Въздействие на предложените дейности, причинено поотделно или във взаимодействие с други ИП/ППП.

Тъй като част от **план-извлечението** (подотдели: 46 „с“ и 49 „о“) попада в границата на защитена територия – ПП „Българка“, на основание чл. 66, ал. 2, т. 2 от Закона за защитените територии, във връзка с чл. 64 от същия и Заповед №РД-561/01.08.2023 г. на министъра на околната среда и водите, **съгласувам** реализацията на изменението на ГСП, при следните условия:

1. Да се формират буферни ивици около водните течения с ширина не по-малко от 15 м **от всяка страна на водното течение**, в която да не се извеждат сечи, освен премахване на паднали и пречупени дървета, да не се планират и изграждат надлъжни извозни пътища и складове за дървесина, включително временни. **Ивиците да се маркират на терена, преди започване на сечите.**

3. При планиране дърводобивната дейност да се запази максимално целостта на ландшафта. Да не се допускат дълбоки изкопи и насипи при направа на горски пътища, като пътната мрежа да бъде съобразена с доловете (дерета) оттичащи се във водосбора на реките формиращи речната мрежа съгласно **функционалната категория по насажденията (ВЗ).**

4. Да се приложи внимателен избор на технологията на дърводобив, повалянето на дърветата да е с предварително насочване за опазване и минимизирани на повредите по оставащите на корен дървета и почвата, извозът следва да е на сортименти, по възможност с животинска тяга или специализирана горска техника.

5. Да се запазят всички горскоплодни дървета във всички подотдели с планирани сечи, в които са налични, с цел запазване на хранителна база за кафява мечка и разнообразен видов състав, освен когато е необходимо прокарване на



ИТА

ISO 9001:2015

Certificate No: BG13980/1411

5002 гр. Велико Търново, бул. "Никола Габровски" № 68, в.к.11

Тел: (+359 62) 620 358, Факс: (+359 62) 623 784

e-mail: riosvt-vt@riosvt.org, www.riosvt.org



временен извозен път.

6. Провеждането на планираните сечи в да се извърши извън периода (15 март-15 юни), определен за гнездови за птиците предмет на опазване.

7. Да се запазят единични дървета от череша, тренетлика, зимен дъб и явор както и други желани съответстващи и ценни дървесни видове неотразени в таксационните описания, но налични, в всички подотдели освен когато е необходимо прокарване на временен извозен път.

8. Акацията където е налична, определена като нежелан вид, ако не е на групи а единични дървета в насажденията, по възможност да бъде премахната в периода на вегетация с планираните отгледни сечи.

9. В подотделите да се определят, обозначат с траен знак преди започване на сечите и запазят най-малко по 10 броя биотопни дървета на 1 хектар (стари дървета; дървета със значително покритие от мъхове, лишай и гъби; високи/надлесни дървета; дървета с индикации за използване от животински организми; дървета, осигуряващи хранителна база; групи дървета със значима стойност от ландшафтен и/или биологичен характер), включително всички дървета с хралупи и/или гнезда, при извършване на лесовъдските намеси в насажденията с природни местообитания, с цел опазване на местообитания на видовете безгръбначни, птици и бозайници.

Предвид близостта на подотдели: 46 „с“ и 49 „о“ до ЗМ „Столица“ да се спазят следните условия при провеждането на лесовъдските мероприятия:

1. Извозът на добитата дървесина да се извършва по съществуващите и отредените по картата на възстановената собственост/кадастралната карта селскостопански и горски пътища, като не се допуска прокарване на нов извозен път през защитената местност.

2. При просветляването на горските пътища да не се сечат дървета с положена маркировка, обозначаваща граница на защитена територия (бяла и червена успоредни линии).

Препоръчително е да не се извършва дърводобив при силно намокрени почви, поради опасност от тяхното деструктуриране и ерозиране.

В тази връзка на основание чл. 2, ал. 2 от Наредбата за ОС, Ви уведомявам, че за така заявеното ПИ, преценката на компетентния орган е, че не е необходимо провеждане на процедура по реда на Глава втора от Наредбата за ОС.

Настоящото писмо се отнася само за заявените параметри на ПИ и не отменя необходимостта от получаване на съгласувания или разрешителни, предвидени в други закони и подзаконовни нормативни актове.

При всички случаи на промяна в параметрите на ПИ или на някои от обстоятелствата, при които е издадено настоящото писмо, възложителят е длъжен да уведоми незабавно компетентния орган за промените.

Приложение: копие на становище на ДПП „Българка“ с изх. №ДПП102-00214/02.06.2026 г.

5.6.2026 г.

X СС

Инж. Станислав Станчев  
Директор на РИОСВ-Велико Търново  
Signed by: Stanislav Sashkov Stanchev

ВЯРНО С ЕЛЕКТРОННО  
ПОДПИСАНИЯ ДОКУМЕНТ



ПАЕ

ISO 9001:2015

Certificate No. BG21398Q21411

5002 гр. Велико Търново, бул. "Никола Габровски" № 68, п.к.11

Тел: (+359 62) 620 358, Факс: (+359 62) 623 784

e-mail: riosvt-vt@riosvt.org, www.riosvt.org





МИНИСТЕРСТВО НА ЗЕМЕДЕЛИЕТО И ХРАНИТЕ  
ИЗПЪЛНИТЕЛНА АГЕНЦИЯ ПО ГОРИТЕ  
**ДИРЕКЦИЯ НА ПРИРОДЕН ПАРК „БЪЛГАРКА“**

5300 Габрово, ул. Чардафон №1, тел: 066 80 88 57; e-mail: dppbulgarka@abv.bg; www.ppbulgarka.net

2.6.2026 г.

**X** ДПП02-00214 - 02.06.2026

Изх.№

Signed by: Lilyana Mitkova Raykova

**ДО**  
**ИНЖ. СТАНИСЛАВ СТАНЧЕВ**  
**ДИРЕКТОР НА РИОСВ**  
**ГР. В. ТЪРНОВО**

**Относно:** Ваш №2094-1/01.06.2026 г. с искане за становище за съгласуване или несъгласуване на предвидените горскостопански мероприятия в План-извлечение за горски територии, държавна собственост в района на дейност на ТП ДГС „Плачковци“

**УВАЖАЕМИ ГОСПОДИН СТАНЧЕВ,**

В приложеното План-извлечение две от насажденията в отд. 49 „о“ и 46 „с“ попадат в границите на защитена територия Природен парк „Българка“, за която няма утвърден и действащ План за управление. В Заповед № РД-775/09.08.2002 г. на Министъра на околната среда и водите за обявяване на Природен парк „Българка“ за защитена територия няма посочени режими на основните дейности и няма определени със заповедта забранени дейности. Предвидените в План-извлечението горскостопански дейности са извън приложното поле на чл. 31 от Закона за защитените територии и са допустими за извършване на територията на природния парк.

Експерт от ДПП „Българка“ извърши теренен обход на насажденията и нямаме предложения за промени, условия или забележки в предвидените горскостопански мероприятия в приложеното План-извлечение.

Предложените насоки на стопанисване са **допустими** за осъществяване на територията на Природен парк „Българка“ при спазване на регламентираните законови изисквания, като от компетентните на Регионална дирекция по горите – гр. Велико Търново е да утвърди насоките на стопанисване/вида на сечта и допустимия размер на ползване в насажденията от приложеното план-извлечение.

2.6.2026 г.

**X** инж. Лиляна Райкова

инж. Лиляна Райкова

Директор ДПП "Българка"

Signed by: Lilyana Mitkova Raykova

**С уважение,**