



ИЗПЪЛНИТЕЛНА АГЕНЦИЯ ПО ГОРИТЕ

Образец по чл. 52б, ал. 3, т. 1 от НСГ и по §3, ал. 1 от Общ. ПЗР на НСГ

Проверил: *[Signature]*  
РДГ Велико Гърново

инж. *Stel Ivanov* - експерт  
(име, фамилия, длъжност)

Дата: 25.03.2012 год.

СЪГЛАСУВАМ: *[Signature]*  
(инж. Божидар Стойков - управител на „ПРИЗМА-ИНФО“ ЕООД)

Дата: ..... год.  
(съгласува се в случаите на чл. 52б, ал. 8 от НСГ)

Одобрявам: *[Signature]*  
РДГ Велико Гърново  
инж. *Stel Ivanov* - директор  
(име, фамилия, длъжност)

Дата: 26.03.2012 год.

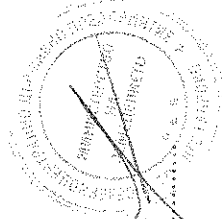
П Л А Н - И З В Л Е Ч Е Н И Е

в гори, собственост на държавата  
ГН „ДГС ГАБРОВО“

Проверил: *[Signature]*  
инж. Божидар Стойков - „ПРИЗМА-ИНФО“ ЕООД

Изготвил: *[Signature]*

инж. Димитър Хожев - лесничей  
СЦДН ДН - ГН „ДГС Габрово“  
№ и дата на удостоверение за упражняване  
на лесовъдска практика: 447/30.11.2012 год.  
Място на издаване: гр. Габрово



ПРЕДСТАВИЛ: *[Signature]*  
инж. Юлиан Иванов - Директор  
СЦДН ДН - ГН „ДГС Габрово“

Дата: 22.01.2012 год.

Отдела	Подотдел	Имот №	Землище	Залесена площ хектари	По лесоустройствен проект, Горскостопански ДПЛ, програма - 2024 год., който е в процес на изработване							Земе на лесоустройствен проект, горскостопански ДПЛ, програма	Предвидено ползване по лесоустройствен проект, горскостопански план, програма	Насока на стопанисване: Вид на сента по горскостопански ДПЛ, програма/	Подробно описание на вида, състоянието на подраста и подлеся	Площ	Стояща маса с клонове	Насока на стопанисване / Вид на сента	Процент на ползване	Забележка
					Състав	Възраст	Пълнота	Средна височина	Среден диаметър	Бонитет	Стопански клас, категория гора									
13	В	225.54 225.55	Габрово	25.6	Бк10	120	0.9	24	34	2	БВ	396	11410	2280	Отглеждане/ пробирка 20%	2280	Отглеждане/ пробирка	20		
					ГБР	30	0.3	9	8	2	33	1210								
13	А	225.87 225.55 225.31	Габрово	19.4	Бк10	140	0.6	26	38	2	БВ	293	6370	1590	Възобновяване/ групово постепена 25%	1590	Възобновяване/ групово постепена	25		
					ГБР	50	0.3	16	20	2	78	1950	60							
					ГБР	15	0.4	3		4										
					ГБР															
					ГБР															
15	Г	228.43 228.31	Габрово	12.8	Бк10	90	0.9	20	26	3	БСР	316	4540	910	Отглеждане/ пробирка 20%, Технически/просвет лене на път 100%	910	Отглеждане/ пробирка Технически/просвет ение на път	20		
					Бк10	10	0.3	2		4	501	11170	2230							
15	И	228.69 228.74 233.8	Габрово	19.9	Бк10	110	0.9	28	34	1	БВ	501	11170	2230	Отглеждане / пробирка 20%, Техническа / просветление на път 100%	2230	Отглеждане / пробирка, Техническа / просветление на път	20		
					Бк10	10	0.4	1.5		5	501	11170	2230							
30	З	235.55 235.52 235.62 235.48	Габрово	6.5	Бк10	130	0.7	24	38	2	БВ	309	2250	560	Възобновяване/ групово постепена 25%, Техническа / просветление на път 100%	560	Възобновяване/ групово постепена, Техническа / просветление на път	25		
					Бк10	10	0.6	1		5										
					ОКР	130	0.8	26	42	2	БВ	351	5050	1480						
					ГБД1	80		21	26		30	500	130							
					ВВ															
58	З	329.281 329.279 329.278	Габрово	15.0	ТРА									Възобновяване/ групово постепена 25%	150	Възобновяване/ групово постепена	25			
					ГБД10	30	0.3	13	10		57	1240								
					ШС															
					ОКР	15	0.8	2												
					ГБД1						438	7649	1610							

## ПРОТОКОЛ

Днес 20.06.2026 г. комисия, действаща на основание чл.52, ал.2 и ал.3, §3, ал.4 от Наредба №8/05.08.2011г. за сечите в горите и Заповед №6-77/06.03.2025 г. на Директора на РДГ- Велико Търново в състав:

Председател : инж.Ясен Петров Иванов - гл. експерт при РДГ-Велико Търново

Членове :

1. инж. Ваня Иванова - гл. експерт при РДГ-Велико Търново

2. инж.Иваничка Иванова– директор на ДГС“Габрово“

се събра, за да разгледа по документи заявление с вх. № РДГ05 - 3163/09.03.2026г. от ДГС “Габрово“ за промяна насоката на стопанисване в имоти които са Държавна горска територия попадащи в подотдели 13,,д“, “в“, 15,,г“, „и“, 30,,з“, 58 „а“, в землището на Габрово , община Габрово:

### КОНСТАТИРА :


1. **Подотдел 13 „д“** - площ 19,4 ха; стопански клас: БВ; функционална категория: специална –ПП състав: бк 10, гбр , възраст: 140 г.; пълнота: 0.6;
2. **Подотдел 13 „в“** - площ 25,6 ха; стопански клас: БВ; функционална категория: специална –ПП състав: бк 10, гбр , възраст: 120 г.; пълнота: 0.9;
3. **Подотдел 15 „и“** - площ 19,9ха; стопански клас: БВ; функционална категория: специална – ПП; състав: бк 10, гбр : на възраст 110 г.; пълнота: 0.9.
4. **Подотдел 15 „г“** – площ 12,8 ха; стопански клас: БВ; функционална категория: специална – ПП; състав: бк 10, гбр : на възраст 90 г.; пълнота: 0,9.
5. **Подотдел 30 „з“** – площ 6,5ха; стопански клас: БВ; функционална категория: специална – ПП; състав: бк 10: на възраст 130г.; пълнота: 07.
6. **Подотдел 58 „а“** – площ 18,1 ха; стопански клас: БВ; функционална категория: специална – ПП; състав: бк 9, гбр 1: на възраст 13 и 80 г.; пълнота: 08.


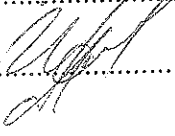
### КОМИСИЯТА ПРЕДЛАГА:

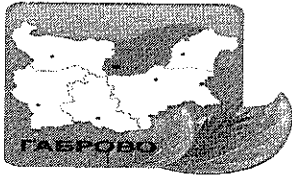
На основание чл.76 от Наредба №18 от 07.10.2015 г. за инвентаризация и планиране в горските територии, за подотдели :

1. **Подотдел 13 „д“** – на площ от 19,4щ ха е предложена насока на стопанисване възобновяване – групово постепенна с интензивност 25%.
2. **Подотдел 13 „в“** – на площ от 25,6 ха е предложена насока на стопанисване отглеждане – пробирка с интензивност 20% и просветляване на път.
3. **Подотдел 15 „и“** – на площ от 19,9 ха е предложена насока на стопанисване отглеждане – пробирка с интензивност 20% и техническа - просветляване на път.
4. **Подотдел 15 „г“** – на площ от 12,8 ха е предложена насока на стопанисване отглеждане – пробирка с интензивност 20% и техническа - просветляване на път.
5. **Подотдел 30 „з“** – площ 1,0 ха е предложена насока на стопанисване възобновяване – групово постепенна с интензивност 25% и техническа - просветляване на път.
6. **Подотдел 58 „а“** – площ 15,0 ха е предложена насока на стопанисване възобновяване – групово постепенна с интензивност 25% .

Да се спазват изискванията РИОСВ гр. Велико Търново. Горскостопанския план на ТП ДГС Габрово от 2024г. е в процес на изготвяне

Комисия :  
Председател:........../инж. Я. Иванов/

"Членове:  
1........../инж .В.Иванова/  
2........../инж. И.Иванова/



## ОБЯСНИТЕЛНА ЗАПИСКА

### ЗА ОПРЕДЕЛЯНЕ НА НАСОКАТА НА СТОПАНИСВАНЕ И ВИДА НА СЕЧТА В НАСАЖДЕНИЯТА - ДЪРЖАВНА ГОРСКА ТЕРИТОРИЯ В РАЙОНА НА ДЕЙНОСТ НА ТП „ДГС ГАБРОВО” ПРЕЗ 2026 г. В СЛУЧАИТЕ, КОГАТО НЯМА УТВЪРДЕН ГОРСКОСТОПАНСКИ ПЛАН

Горскостопанският план на ТП „ДГС Габрово” е в процес на изработване, което е възложено с Договор № 6/21.06.2024 г. за извършване на инвентаризация на горските територии и изработване горскостопански карти, план за ловностопански дейности и за дейностите по опазване от пожари, горскостопански план за горските територии – държавна собственост в района на дейност на ТП „ДГС Габрово” с изпълнител фирма „Призма инфо” ЕООД гр. София.

Предложените насоки за стопанисване със съответните видове сечи в насажденията, описани в настоящото план – извлечение са съгласувани с фирма „Призма инфо” ЕООД, на която е възложено изработването на горскостопанския план за периода 2025 – 2035 год. и подотделите в него са записани с новите букви.

Предложени са насоки на стопанисване – отглеждане, възобновяване и техническа със съответните сечи, както следва:

1. **13 „в”**- землище гр.Габрово, общ. Габрово, площ 25,6 ха; стопански клас: Буков В; функционална категория: вододайна зона пояс III; Натура: 2000 BG0000399 (Българка), местообитание 91W0; състав: Бук10/Габър/Бук10; възраст 120г./30г., пълнота 0,9 / 0,3; Предложена е насока на стопанисване: Отглеждане–пробирка с интензивност 20% .
2. **13 „д”**- ” землище гр.Габрово, общ. Габрово, площ 19.4 ха; стопански клас:Буков В; функционална категория: вододайна зона пояс III; Натура: 2000 BG0000399 (Българка), местообитание 91W0; състав: Бук10/Габър/Бук10/Габър/Бук10/Габър; възраст 140г./50г./15г., пълнота 0,6/0,3/0,4; Предложена е насока на стопанисване: Възобновяване – групово постепенна с интензивност 25%, прореждане 3%.
3. **15 „г”**- землище гр.Габрово, общ. Габрово, площ 12,8 ха; стопански клас:Буков Ср; функционална категория: вододайна зона пояс III, наклон над 30 градуса; Натура: 2000 BG0000399 (Българка), местообитание 91W0; състав: Бук 10, Бук10, Трепетлика, Ива ; възраст 90г/10г., пълнота 0,9/0,3/; Предложена е насока на стопанисване: Отглеждане – пробирка с интензивност 20% , Техническа- просветление на път.
4. **15„и”**- землище гр.Габрово, общ. Габрово, площ 19,9 ха; стопански клас:Буков В; функционална категория: СОЗпояс III; Натура: 2000 BG0000399 (Българка), местообитание 9130; състав: Бук10,Бук10; възраст 110г./10г./, пълнота 0,9/0,4; Предложена е насока на стопанисване: Отглеждане - пробирка с интензивност 20%, Техническа просветление на път.
5. **30„з”**- землище гр.Габрово, общ. Габрово, площ 6,5 ха; стопански клас: широколистни високостъблени; функционална категория: СОЗ пояс III; Натура: 2000 BG0000399

(Българка), местообитание 9150; състав: Бук10, Бук 10; възраст 130г./10г., пълнота 0,7/0,6/. Предложена е насока на стопанисване: Възобновяване– групово постепенна с интензивност 25%, Техническа-просветление на път.

6. 58,,а”- землище гр.Габрово, общ. Габрово, площ 15,0 ха; стопански клас: широколистни високостъблени; функционална категория: СОЗ пояс III; Натура: 2000 BG0000399 (Българка), местообитание 9130; състав: Бук9, Габър1, Явор, Планински Ясен, Трепетлика, Габър10, Шестил, Бук9, Габър1; възраст 130г./80г./30г./15г., пълнота 0,8/0,3/0,8; Предложена е насока на стопанисване: Възобновяване – групово постепенна с интензивност 25%.



**ИНЖ. ИВАНИЧКА ИВАНОВА**

*Пълномощник на ТП „ДГС Габрово“*

*(Съгл.заповед №015/21.01.26г. на Директора на СЦДП Габрово)*

*ТК/ТК*

подотдел: 13 в ДГС ГАБРОВО 2025, 1 гсу семенно насаждение 25.6 ха

ст. клас: Буков В землище: гр. ГАБРОВО  
 група гори: широколистни високостъблени община: ГАБРОВО  
 вид гора: 11.1 - Семенни термофилни букови гори  
 категория: специална  
 функция: природен парк, защитени зони птици и местообитания, СОЗ пояс III, временно недостъпни

Натура 2000: BG0000399, местообитание 91W0

собственост: Държавна, Горски територии  
 неравномерен строеж, добро състояние

положение: Мизия - Северна България, 800 м н.в., северозапад, склон горна част, наклон 19 градуса, ниско-планински

почва: кафява горска ненаситена, глинесто-песъчлива, слабо каменлива, рохка, дълбока, свежа до влажна, върху пясъчник, среднобогата до богата

тип мест: М-II-1 CD-2,3 (29)

п.с.: Бук 10, Габър, 2 бонитет

сегашен състав	уч.	площ	пов.	прои.	възр.	пъл.	вис.	бон.	диам.	запас - куб.м			ползване - куб.м		
										на 1 ха	без кл.	с клони	%	без кл.	с клони
Бук	10	25.6	-	сем	120	0.9	24	2	34	398	10190	11410	-	2040	2280
Габър	-	-	-	-	-	-	-	-	-	-	-	-	-	-	-
Бук	10	-	-	сем	30	0.3	9	2	8	33	840	1210	-	-	-
<b>Всичко</b>										<b>431</b>	<b>11030</b>	<b>12620</b>	<b>20</b>	<b>2040</b>	<b>2280</b>

неравномерност: пълнота от 0.7 до 1.0, възраст от 90 г. до 150 г., височина от 20 м до 28 м, диаметър от 26 см до 56 см, склопеност 0.9

насока на стопанисване: ОТГЛЕЖДАНЕ

предложение за лесов. намеса: пробирка 20%

залесяване:

по насоки:

почвоподг:

други: пожарна опасност III клас, разрешена паша

вид сеч.	година	стояща	лежаша	едра	средна	дребна	е+с+д	дърва	вършина	забележка

насоки	година	д. вид	почвоподготовка	схема	смесване	фиданки	семена	площ	забележка

ст. клас: Буков В землище: гр. ГАБРОВО  
 група гори: широколистни високостъблени община: ГАБРОВО  
 вид гора: 11.1 - Семенни термофилни букови гори  
 категория: специална  
 функция: природен парк, защитени зони птици и местообитания, СОЗ пояс III, временно недостъпни

Натура 2000: BG0000399, местообитание 91W0

собственост: Държавна, Горски територии  
 неравномерен строеж, добро състояние

положение: Мизия - Северна България, 850 м н.в., северозапад, склон горна част, наклон 21 градуса, ниско-планински

почва: кафява горска ненаситена, глинесто-песъчлива, слабо каменлива, рохка, дълбока, свежа до влажна, върху пясъчник, среднобогата до богата

тип мест: М-II-1 CD-2,3 (29)

п.с. : Бук 10, Габър, 2 бонитет

сегашен състав	уч. площ	пов. реди	проп. зход	възр. год	пъл.	вис. м	бон.	диам. см	запас - куб. м			ползване - куб. м			
									на 1 ха	без кл.	с клони	%	без кл.	с клони	
Бук	10	19.4	-	сем	140	0.6	26	2	38	293	5690	6370	-	1420	1590
Габър	-	-	-	-	-	-	-	-	-	-	-	-	-	-	-
Бук	10	-	-	сем	50	0.3	16	2	20	78	1510	1950	-	50	60
Габър	-	-	-	-	-	-	-	-	-	-	-	-	-	-	-
Бук	10	-	-	сем	15	0.4	3	4	-	-	-	-	-	-	-
Габър	-	-	-	-	-	-	-	-	-	-	-	-	-	-	-
<b>Всичко</b>										<b>371</b>	<b>7200</b>	<b>8320</b>	<b>25</b>	<b>1470</b>	<b>1650</b>

неравномерност: пълнота от 0.4 до 0.8, възраст от 100 г. до 170 г., височина от 22 м до 32 м, диаметър от 26 см до 54 см, склопеност 0.7

насока на стопанисване: ВЪЗОБНОВЯВАНЕ

предложение за лесов. намеса: групово-постепенна 25%, втори етаж, прореждане 3%

залесяване:

по насоки:

почвоподг:

други: пожарна опасност III клас, забранена паша

вид сеч	година	стояща	лежаща	едра	средна	дребна	e+c+d	дърва	вършина	забележка

насоки	година	д. вид	почвоподготовка	схема	смесване	фиданки	семена	площ	забележка

ст. клас: Буков Ср землище: гр. ГАБРОВО  
 група гори: широколистни високостъблени община: ГАБРОВО  
 вид гора: 11.1 - Семенни термофилни букови гори  
 категория: специална  
 функция: природен парк, защитени зони птици и местообитания, СОЗ пояс III, наклон над 30 градуса

Натура 2000: BG0000399, местообитание 91W0

собственост: Държавна публична собственост, Горски територии  
 неравномерен строеж, средно до добро състояние  
 положение: Мизия - Северна България, 750 m н.в., северозапад, склон горна част, наклон 32 градуса, ниско-планински  
 почва: кафява горска ненаситена, глинесто-песъчлива, слабо каменлива, рохка, дълбока, свежа до влажна, върху пясъчник, среднобогата до богата  
 тип мест: M-II-1 CD-2,3 (29)  
 п.с.: Бук 10, 2 бонитет

сегашен състав	уч.	площ	пов	прои	възр	пъл	вис	бон	диам	запас - m3			ползване - m3		
										на 1 ха	без кл.	с клони	%	без кл.	с клони
Бук	10	12.8	320г	сем	90	0.9	20	3	26	316	4050	4540	-	810	910
Бук	10	-	/	сем	10	0.3	2	4	-	-	-	-	-	-	-
Трепетлика	-	-	-	-	-	-	-	-	-	-	-	-	-	-	-
Ива	-	-	-	-	-	-	-	-	-	-	-	-	-	-	-
<b>Всичко</b>										<b>316</b>	<b>4050</b>	<b>4540</b>	<b>20</b>	<b>810</b>	<b>910</b>

неравномерност: пълнота от 0.7 до 1.0, възраст от 50 г. до 130 г., диаметър от 18 см до 34 см, склопеност 1.0

повреди: 320г = гниене, леко 30%, силно 20%  
 /= неповредени

насока на стопанисване: ОТГЛЕЖДАНЕ, втора насока ТЕХНИЧЕСКА  
 предложение за лесов. намеса: пробирка 20%, просветление на път

залесяване:  
 по насоки:  
 почвоподг:  
 други: пожарна опасност III клас, разрешена паша

вид сеч:	година	стояща	лежаща	едра	средна	дребна	е+с+д	дърва	вършина	забележка

насоки:	година	д.вид	почвоподготовка	схема	смесване	фиданки	семена	площ	забележка

ст. клас: Буков В землище: гр. ГАБРОВО  
 група гори: широколистни високостъблени община: ГАБРОВО  
 вид гора: 11.1 - Семенни термофилни букови гори  
 категория: специална  
 функция: природен парк, защитени зони птици и местообитания, СОЗ пояс III

Натура 2000: BG0000399, местообитание 9130

собственост: Държавна публична собственост, Горски територии  
 неравномерен строеж, добро състояние

положение: Мизия - Северна България, 900 m н.в., северозапад, склон горна част, наклон 26 градуса, ниско-планински

почва: кафява горска ненаситена, глинесто-песъчлива, слабо каменлива, рохка, дълбока, свежа до влажна, върху пясъчник, среднобогата до богата

тип мест: М-II-1 CD-2,3 (29)

п.с.: Бук 10, 2 бонитет

сегашен състав	уч. площ	пов. реди	проеи зход	възр год	пъл -	вис м	бон -	диам стл	запас - м3			ползване - м3			
									на 1 ha	без кл.	с клоии	%	без кл.	с клоии	
Бук	10	19.9	-	сем	110	0.9	29	1	34	501	9970	11170	-	1990	2230
Бук	10	-	-	сем	10	0.4	1.5	5	-	-	-	-	-	-	-
<b>Всичко</b>										<b>501</b>	<b>9970</b>	<b>11170</b>	<b>20</b>	<b>1990</b>	<b>2230</b>

неравномерност: пълнота от 0.7 до 1.0, височина от 23 м до 37 м, склопеност 1.0

насока на стопанисване: ОТГЛЕЖДАНЕ, втора насока ТЕХНИЧЕСКА

предложение за лесов. намеса: пробирка 20%, просветление на път

залесяване:

по насоки:

почвоподг:

други: пожарна опасност III клас, забранена паша

вид сеч:	година	стояща	лежаща	едра	средна	дребна	е+с+д	дърва	вършина	забележка

насоки:	година	д.вид	почвоподготовка	схема	смесване	фиданки	семена	площ	забележка

ст. клас: Буков В землище: гр. ГАБРОВО  
 група гори: широколистни високоствъблени община: ГАБРОВО  
 вид гора: 11.1 - Семенни термофилни букови гори  
 категория: специална  
 функция: природен парк, защитени зони птици и местообитания, СОЗ пояс III

Натура 2000: BG0000399, местообитание 9150

собственост: Държавна публична собственост, Горски територии  
 неравномерен строеж, добро състояние

положение: Мизия - Северна България, 1100 m н.в., изток, склон горна част, наклон 19 градуса, средно-планински

почва: кафява горска наситена, пясъчливо-глинеца, средно каменлива, рожка, средно дълбока, свежа, върху варовик, среднобогата

тип мест: М-II-2 С-2 (36)

п.с.: Бук 10, 2 бонитет

сегашен състав	уч.	площ	пов	прои	възр	пъл	вис	бон	диам	запас - m3			ползване - m3		
										на 1 ha	без кл.	с клони	%	без кл.	с клони
Бук	10	6.5	-	сем	130	0.7	24	2	38	309	2010	2250	-	500	560
Бук	10	-	-	сем	10	0.6	1	5	-	-	-	-	-	-	-
<b>Всичко</b>										<b>309</b>	<b>2010</b>	<b>2250</b>	<b>25</b>	<b>500</b>	<b>560</b>

неравномерност: пълнота от 0.6 до 0.9, възраст от 80 г. до 180 г., склопеност 0.9

насока на стопанисване: ВЪЗОБНОВЯВАНЕ, втора насока ТЕХНИЧЕСКА  
 предложение за лесов. намеса: групово-постепенна 25%, просветление на път

залесяване:

по насоки:

почвоподг.

други: пожарна опасност III клас, забранена паша

вид сеч:	година	стояща	лежача	едра	средна	дребна	е+с+д	дърва	вършина	забележка

насоки:	година	д.вид	почвоподготовка	схема	смесване	фиданки	семена	площ	забележка

подотдел: 58 а ДГС ГАБРОВО 2025, 1 гсу семенно насаждение 15.0 ха

ст. клас: Буков В землище: гр. ГАБРОВО  
 група гори: широколистни високостъблени община: ГАБРОВО  
 вид гора: 10.1 - Семенни букови гори  
 категория: специална  
 функция: природен парк, защитени зони птици и местообитания, СОЗ пояс III

Натура 2000: BG0000399, местообитание 9130

собственост: Държавна, Горски територии  
 неравномерен строеж, добро състояние

положение: Мизия - Северна България, 1000 м н.в., изток, склон горна част, наклон 23 градуса, ниско-планински

почва: кафява горска ненаситена, пясъчливо-глинеца, слабо каменлива, рохка, дълбока, свежа до влажна, върху пясъчник, среднобогата до богата

тип мест: М-II-1 CD-2,3 (29)

п.с. : Бук 9, Явор 1, Шестил, 2 бонитет

сегашен състав	уч. площ	пов. реди	прои. зход	възр. год	пъл.	вис. м	бон.	диам. см	запас - куб. м			ползване - куб. м			
									на 1 Ха	без кл.	с клони	%	без кл.	с клони	
Бук	9	13.5	-	сем	130	0.8	26	2	42	351	5270	5900	-	1320	1480
Габър	1	1.5	-	сем	80	-	21	2	26	30	440	500	-	110	130
Явор	-	-	-	-	-	-	-	-	-	-	-	-	-	-	-
Планински ясен	-	-	-	-	-	-	-	-	-	-	-	-	-	-	-
Трепетлика	-	-	-	-	-	-	-	-	-	-	-	-	-	-	-
Габър	10	-	/	сем	30	0.3	13	-	10	57	860	1240	-	-	-
Шестил	-	-	-	-	-	-	-	-	-	-	-	-	-	-	-
Бук	9	-	-	сем	15	0.8	2	-	-	-	-	-	-	-	-
Габър	1	-	-	-	-	-	-	-	-	-	-	-	-	-	-
<b>Всичко</b>										<b>438</b>	<b>6570</b>	<b>7640</b>	<b>25</b>	<b>1430</b>	<b>1610</b>

неравномерност: пълнота от 0.6 до 1.0, възраст от 80 г. до 180 г., склопеност 0.8

повреди: / = неповредени

насока на стопанисване: ВЪЗОБНОВЯВАНЕ

предложение за лесов. намеса: групово-постепенна 25%

залесяване:

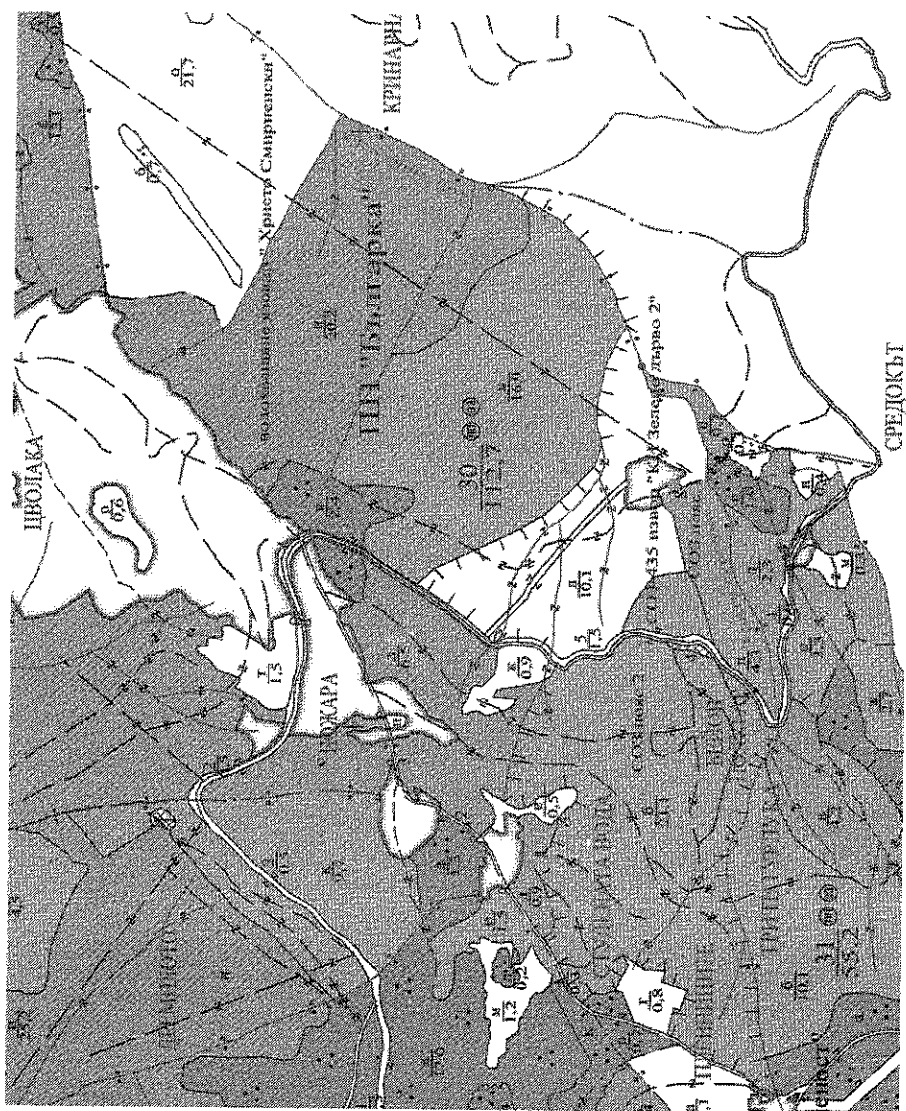
по насоки:

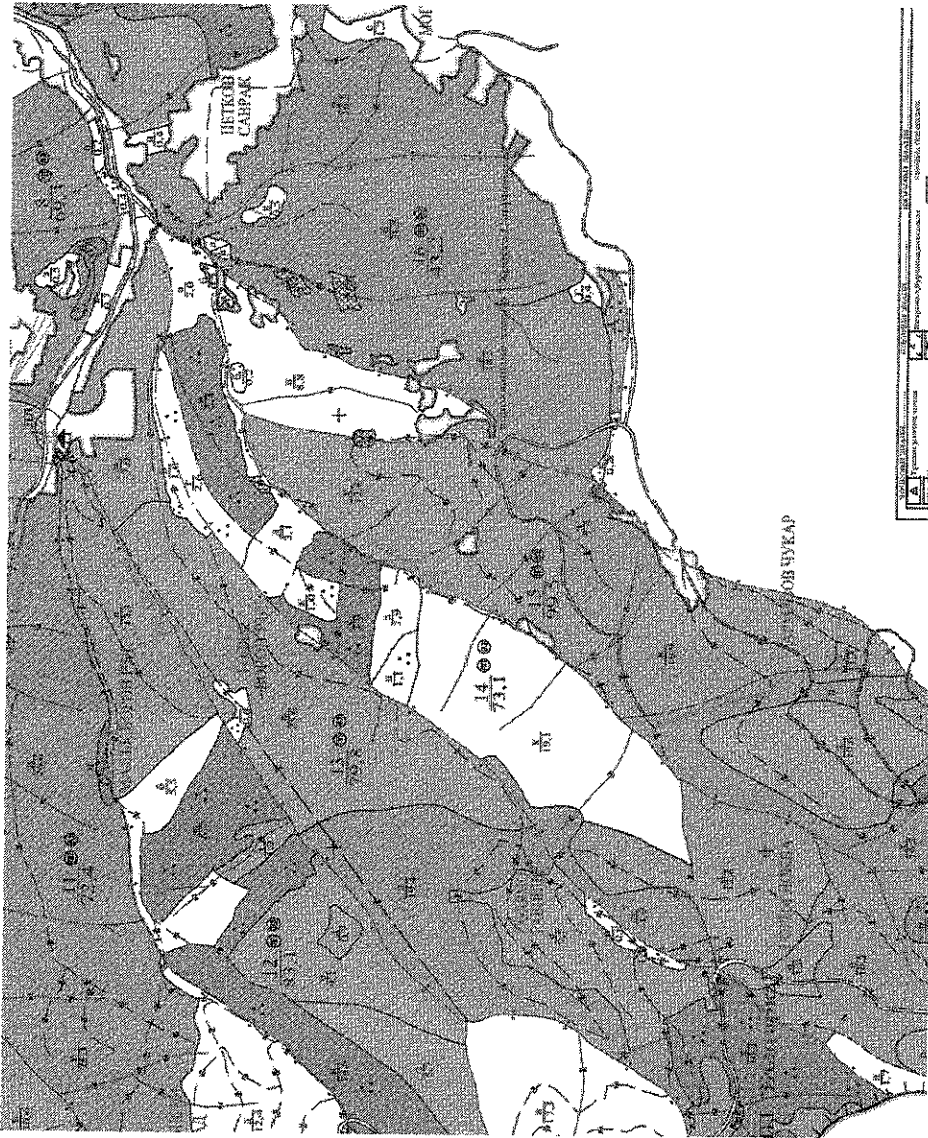
почвоподг:

други: пожарна опасност III клас, забранена паша

вид сеч.	година	стояща	лежаща	едра	средна	дребна	е+с+д	дърва	вършина	забележка

насоки:	година	д. вид	почвоподготовка	схема	смесване	фиданки	семена	площ	забележка









РЕПУБЛИКА БЪЛГАРИЯ  
МИНИСТЕРСТВО НА ОКОЛНАТА СРЕДА И ВОДИТЕ  
РЕГИОНАЛНА ИНСПЕКЦИЯ ПО ОКОЛНАТА СРЕДА И ВОДИТЕ - ВЕЛИКО ТЪРНОВО

Изх. №268. - 10/04.03. 2026 г.

ДО  
ИНЖ. ИВАНИЧКА ИВАНОВА  
ПЪЛНОМОЩНИК НА ТП ДГС „ГАБРОВО“  
ГР. ГАБРОВО  
УЛ. „МИНЗУХАР“ №1

№ 02031/04.03.26

Относно: *План-извлечение за промяна вида и интензивността на сечта в гори, собственост на държавата, стопанисвани от ТП ДГС „Габрово“ в случаите когато ГСП е в процес на изработване*

УВАЖАЕМА ГОСПОЖО ИВАНОВА,

Приложено, предоставям Ви екземпляр от Решение №ВТ-.....7.....-ОС/2026 г. на директора на РИОСВ – Велико Търново, за преценяване на вероятната степен на значително отрицателно въздействие върху защитени зони, с което е съгласувана „План-извлечение за промяна вида и интензивността на сечта в гори, собственост на държавата, стопанисвани от ТП ДГС „Габрово“ в случаите когато ГСП е в процес на изработване“.

Уведомявам Ви, че съгласно чл. 31, ал. 14 от Закона за биологичното разнообразие, разписаните в решението условия, изисквания и мерки са задължителни за възложителя на горскостопанската програма и за съответните компетентни органи по неговото одобряване, съгласно други закони. За неизпълнението им са предвидени административни наказания по смисъла на чл. 128б от същия закон.

Приложение: Решение № ВТ-.....7.....-ОС/2026 г. за преценяване на вероятната степен на значително отрицателно въздействие;

ДИРЕКТОР  
НА РИОСВ – ВЕЛИКО ТЪРНОВО:

ИНЖ. СТАНИСЛАВ СТАНЧЕВ





РЕШЕНИЕ №ВТ-.....7.....-ОС/2026 г.

за преценяване на вероятната степен на значително отрицателно въздействие върху защитените зони

На основание чл. 31, ал. 7 от Закона за биологичното разнообразие (ЗБР), чл. 18, ал. 1 от Наредба за условията и реда за извършване на оценка за съвместимостта на планове, програми, проекти и инвестиционни предложения с предмета и целите на опазване на защитените зони (Наредбата за ОС, обн. ДВ, бр. 73 от 11.09.2007г., с вс. изм. и доп), във връзка с чл. 6а, т. 2 от същата, внесено уведомление вх. №268/22.01.2026 г. и вх. №268(8)/18.02.2026 г. на РИОСВ – Велико Търново, както и становище с изх.№ПУ-01-91(1)/09.02.2026 г. (наш вх. №268(4)/10.02.2026 г.) на БДДР - Плевен

**РЕШИХ:**

Съгласувам План-извлечение за промяна вида и интензивността на сечта в гори, собственост на държавата, стопанисвани от ТП ДГС „Габрово“ в случаите когато ГСП е в процес на изработване, което няма вероятност да окаже значително отрицателно въздействие върху местообитания и видове, предмет на опазване в защитени зони 33 ВГ0000399 „Българка“ за опазване на природните местообитания и на дивата флора и фауна.

Местоположение: Горски територии държавна собственост, стопанисвани от ТП ДГС „Габрово“.

Възложител: ТП Държавно горско стопанство „Габрово“, гр. Габрово, ул. „Минзухар“ №1, инж. Иваницка Иванова – пълномощник

Обща информация за предложения план: План-извлечението е изработено на основание чл. 52 б, от Наредба №8 от 05.08.2011 г. за сечите в горите.

Предложени са насоки на стопанисване – отглеждане, възобновяване и техническа съответните сечи, както следва:

1. 13 „в“- землище гр.Габрово, общ. Габрово, площ 25,6 ха; стопански клас: Буков В; функционална категория: водоайна зона пояс III; Натура: 2000 ВГ0000399 (Българка), местообитание 91W0; състав: Бук10/Габър/Бук10; възраст 120г./30г., пълнота 0,9/0,3; Предложена е насока на стопанисване: Отглеждане–пробирка с интензивност 20% .

2. 13 „д“- ” землище гр.Габрово, общ. Габрово, площ 19.4 ха; стопански клас: Буков В; функционална категория: водоайна зона пояс III; Натура: 2000 ВГ0000399 (Българка), местообитание 91W0; състав: Бук10/Габър/Бук10/Габър/Бук10/Габър; възраст 140г./50г./15г., пълнота 0,6/0,3/0,4; Предложена е насока на стопанисване: Възобновяване – групово постепенна с интензивност 25%, прореждане 3%.

3. 15 „г“- землище гр.Габрово, общ. Габрово, площ 12,8 ха; стопански клас:Буков Ср; функционална категория: водоайна зона пояс III, наклон над 30 градуса; Натура: 2000 ВГ0000399 (Българка), местообитание 91W0; състав: Бук 10, Бук 10, Трепетлика, Ива ; възраст 90г/10г., пълнота 0,9/0,3; Предложена е насока на стопанисване: Отглеждане –пробирка с интензивност 20% , Техническа просветление на път.

4. 15„и“- землище гр.Габрово, общ. Габрово, площ 19,9 ха; стопански клас:Буков В; функционална категория: водоайна зона пояс III; Натура: 2000 ВГ0000399 (Българка), местообитание 9130; състав: Бук10, Бук10; възраст 110г./10г./, пълнота 0,9/0,4; Предложена е насока на стопанисване: Отглеждане - пробирка с интензивност 20%, Техническа просветление на път.

5. 30„з“- землище гр.Габрово, общ. Габрово, площ 6,5 ха; стопански клас: широколистни високостъблени; функционална категория: водоайна зона пояс III; Натура: 2000 ВГ0000399 (Българка), местообитание 9150; състав: Бук 10, Бук 10; възраст 130г./10г., пълнота 0,7/0,6. Предложена е насока на стопанисване: Възобновяване– групово постепенна с интензивност 25%.

б. 58,,а"- землище гр.Габрово, общ. Габрово, площ 15,0 ха; стопански клас: широколистни високоствъблени; функционална категория: водоайна зона пояс III; Натура: 2000 BG0000399 (Българка), местообитание 9130; състав: Бук 9, Габър 1, Явор, Планински Ясен, Трепетлика, Габър 10, Шестил, Бук 9, Габър 1; възраст 130г./80г/30г./15г., пълнота 0,8/0,3/0,8; Предложена е насока на стопанисване: Възобновяване – групово постепенно с интензивност 25%.

Съгласно становище изх. №ПУ-01-91-(1)/09.02.2026 г. на директора на Басейнова дирекция „Дунавски район“ (БДДР), реализирането на *“План-извлечение за промяна вида и интензивността на сечта в гори, собственост на държавата, стопанисвани от ТП ДГС „Габрово“* е **допустимо** спрямо ПУРБ и ПУРН в Дунавски район при спазване на мерките, посочени в т. 1 и законовите изисквания, посочени в т. 2 на становището и забраните и ограниченията и ограниченията при доказана необходимост, посочени в Заповеди №РД-814/17.08.2021г. на министъра на околната среда и водите и СОЗ -435/03.02.2015 г. на БДДР. (приложено за сведение и съобразяване).

С така описаното план-извлечение не се очертава рамката за бъдещо развитие на инвестиционни предложения, които да бъдат отнесени към някоя от позициите на Приложение №1 към чл. 92, т. 1 и Приложение №2 към чл. 93, ал. 1 от *Закона за опазване на околната среда* (ЗООС). ГСП и ПЗП не попадат в обхвата на чл. 85, ал. 1 и 2 от ЗООС, както и в хипотезата на чл. 2, ал. 1 и 2 от *Наредбата за условията и реда за извършване на екологична оценка на планове и програми*. Предвид това, за конкретните планове, няма основание за провеждане на регламентираната в Глава шеста от ЗООС процедура по екологична оценка (ЕО).

ПИ попада в обхвата на чл. 2, ал. 2 от Наредбата за ОС. С писмо с изх. №268(8)/16.02.2026 г. на РИОСВ – Велико Търново, възложителят е уведомен, че предвид местоположението и характера на предвидените дейности в плановете, компетентният орган е преценил, че е необходимо провеждане на процедура по реда на Глава втора от *Наредбата за ОС*.

План –извлечението попада в границите на защитена територия по смисъла на *Закона за защитените територии* (ЗЗТ) – природен парк (ПП) „Българка“, обявен със Заповед №РД-775/09.08.2002 г. на министъра на околната среда и водите (ДВ, бр. 86/2002 г.).

План-извлечението попада в границите на защитени зони (ЗЗ) от мрежата Натура 2000 – BG0000399 „Българка“ за опазване на птици и местообитания по чл. 6, ал. 1, т. 1-4 от *Закона за биологичното разнообразие*, обявена със Заповед №РД-848/ 08.11.2013 г. на министъра на околната среда и водите (ДВ, бр. 104/2013 г.), изменена и допълнена със Заповед №РД-281/31.03.2021 г. на министъра на околната среда и водите (ДВ, бр. 45/2021 г.) .), изменена и допълнена със Заповед №РД-643/19.07.2024 г. на министъра на околната среда и водите (ДВ, бр. 69/2024 г.) .

Реализацията на ПИ не противоречи на режима на ПП „Българка“, определен в чл. 31 от ЗЗТ .

Горскостопанските дейности са съгласувани от Дирекция на Природен парк (ДПП) „Българка“ със становище с изх. №ДПП02-00051/13.02.2026 г., което прилагам за сведение и съобразяване.

Реализацията на ГСП е допустима спрямо режима на дейностите в ЗЗ BG0000399 „Българка“, определен със заповедите за обявяване и за изменение и допълнение.

В подотдели: 13 „в“, 13 „д“ и 15 „г“ е определено и развито природно местообитание: 91W0 - *Мизийски букови гори*, предмет на опазване в ЗЗ.

В подотдели: 15 „и“ и 58 „а“ е определено и развито природно местообитание: 9130 *Букови гори от тина - Asperulo-Fagetum*, предмет на опазване в ЗЗ.

В подотдел: 30 „з“ е определено и развито природно местообитание: 9150 „*Термофилни букови гори (Cephalanthero-Fagion)*“, предмет на опазване в ЗЗ.

Съгласуването на план-извлечението се основава на следните

#### МОТИВИ:

1. Предвидени са отгледни, технически и дългосрочни възобновителни сечи с ниска и умерена интензивност, които са в съответствие с утвърдената от изпълнителния директор на ИАГ



5002 гр. Велико Търново, бул. “Никола Габровски“ № 68, п.к.11  
Тел: (+359 62) 620 358, Факс: (+359 62) 623 784  
e-mail: riosvt-vt@riosvt.org, www.riosvt.org



„Система от режими и мерки за стопанисване на горите, попадащи в горските типове природни местообитания, включени в Европейската екологична мрежа „Натура 2000“.

2. При реализиране на горскостопанските мероприятия, заложи в план-извлечението, липсват данни, които да дават основание за значително увреждане и значителна трансформация на природни местообитания: *9130 Букови гори от тина - Asperulo-Fagetum*, *9150 „Термофилни букови гори (Cephalanthero-Fagion)“* и *91W0 - Мизийски букови гори*, предмет на опазване в защитените зони.

3. Не се очаква реализацията на план-извлечението да доведе до значително увреждане на местообитания за размножаване, укритие и хранене на видовете: \*Кафява мечка (*Ursus arctos*), \*Европейски вълк (*Canis Lupus*), Видра (*Lutra lutra*), Голям гребенест тритон (*Triturus karelinii*), Жълтокоремна бумка (*Bombina variegata*), Шипоопашата костенурка (*Testudo hermanni*), Бръмбар рогач (*Lucanus cervus*), Буков сечко (*Morimus funereus*), \*Алпийска розалия (*Rosalia alpina*), Осмодерма (*Osmoedema eremita*), Обикновен сечко (*Cerambyx cerdo*), прилепи и горски видове птици, предмет на опазване в ВГ0000399 „Българка“, предвид факта, че план-извлечението не е свързано с промяна на предназначението на териториите и същите в бъдеще ще продължават да предоставят подходящи местообитания за размножаване, хранене, почивка и укритие на видове.

4. Предвид характера и продължителността на предвидените дейности на горскостопанската програма, няма вероятност да бъдат нарушени целостта и кохерентността на засегнатата защитена зона и близките до нея други защитени зони.

5. Не се очаква реализацията на план-извлечението да доведе до кумулативно въздействие със значителен ефект върху природните местообитания, видове и техните местообитания, опазвани в защитената зона, в резултат на реализацията на настоящото план-извлечение, спрямо одобрените до момента планове, програми и/или проекти със сходен характер.

6. При извеждането на горскостопанските мероприятия не се очаква генериране на шум, емисии и отпадъци във вид и количества, които да окажат значително отрицателно въздействие върху типове природни местообитания, популации и местообитания на видове, предмет на опазване в ЗЗ.

С цел минимизиране на въздействията върху предмета и целите на опазване в защитените зони, реализацията на дейностите, заложи в план-извлечението, се съгласува при спазване на следните УСЛОВИЯ:

1. Да не се позволяват и отсичат по-големи количества от заложиения допустим размер на ползване от 25%, съгласно представения запас в насажденията.

2. Да се формират буферна ивица около водните течения с ширина не по-малко от 15 м от всяка страна на водното течение, в която да не се извеждат сечи, освен премахване на паднали и пречупени дървета, да не се планират и изграждат надлъжни извозни пътища и складове за дървесина, включително временни. Ивиците да се маркират на терена, преди започване на сечите.

3. При планиране дърводобивната дейност да се запази максимално целостта на ландшафта. Да не се допускат дълбоки изкопи и насипи при напрана на горски пътища, като пътна мрежа да бъде съобразена с доловете (дерета), оттичащи се в язовир „Христо Смирненски“.

4. Да се приложи внимателен избор на технологията на дърводобив, повалянето на дърветата да е с предварително насочване за опазване и минимизирани на повредите по оставащите на корен дървета, подраста и почвата, извозът следва да е на сортименти, по възможност с животинска тяга или специализирана горска техника.

5. Да се запазят всички горскоплодни дървета във всички подотдели с планирани сечи, в които са налични, с цел запазване на хранителна база за кафява мечка и разнообразен видов състав, освен когато е необходимо прокарване на временен извозен път.

6. Провеждането на планираните сечи в да се извърши извън периода (15 март-15 юни), определен за гнездови за птиците, предмет на опазване.

7. Акацията където е налична, определена като нежелан вид, ако не е на групи, а са налице единични дървета в насажденията, по възможност да бъде премахната в периода на вегетация с планираните отгледни сечи.

8. При извършване на дърводобивната дейност, да не се допуска замърсяване с битови отпадъци.

9. Да се оставя мъртва и гниеща дървесина – при естествен отпад, механични повреди и отпад след сечи, до достигане на 10% от запаса на насаждението.



ИТАС

ISO 9001:2015

Свидетелство №: 0001.25802/1411

5002 гр. Велико Търново, бул. „Никола Габровски“ № 68, п.к.11

Тел: (+359 62) 620 358, Факс: (+359 62) 623 784

e-mail: riosvt-vt@riosvt.org, www.riosvt.org



Препоръчително е да не се извършва дърводобив при силно намокрени почви, поради опасност от тяхното деструктуриране и ерозиране.

Пълнотата на насажденията след провеждане на отгледни сечи не се допуска да бъде по-малка от 0,7.

При всички случаи на промяна в данните, посочени в уведомлението по чл. 10 от Наредбата за ОС, или на някои от обстоятелствата, при които е издадено решението, възложителят, съответно новият възложител, е длъжен да уведоми компетентния орган за промените в 14-дневен срок от настъпването им.

Съгласно разпоредбите на чл. 31, ал. 24 от ЗБР, решението губи правно действие, ако в срок от 5 години от датата от издаването му не са започнали действия по осъществяване на плановете.

При констатиране на неизпълнение на условията, посочени в настоящото решение, виновните лица носят административнонаказателна отговорност по чл. 128б от Закона за биологичното разнообразие.

Решението може да бъде обжалвано в 14-дневен срок от съобщаването му пред Министъра на околната среда и водите и/или пред съответния административен съд по реда на Административнопроцесуалния кодекс.

Дата:

04.03.....2026 г.

ДИРЕКТОР  
НА РИОСВ – ВЕЛИКО ТЪРНОВО:

ИНЖ. СТАНИСЛАВ СТАНЧЕВ

