



Образец по чл. 52б, ал. 3, т. 1 от НСГ и
по §3, ал. 3, т. 1 по ПЗР на НСГ

ИЗПЪЛНИТЕЛНА АГЕНЦИЯ ПО ГОРИТЕ

Регионална дирекция по г
гр. В. Гърново
№: РД05-1103-1004
От: 11.03.2012



Провери:
РД Велико Гърново
инж. Стефан Иванов и. експерт



имс, фамилия, длъжност)
Дата: 07.05
СЪГЛАСУВАМ:
инж. Румен Райков – управител на „АГРОЛЕСПРОЕКТ“ ЕООД
Дата: 4.10.12 год. 2012
съгласува се в случаите на чл. 52б, ал. 8 от НСГ)

Одобрява
РД Велико Гърново
инж. Василка Диряковска – директор
(имс, фамилия, длъжност)

Дата: 11.03.2012 год.

ПЛАН – ИЗВЪЛЧЕНИЕ

в гори, собственост на държавата
ТП „ДГС ЕЛЕНА“

Проверил:
инж. Стоянка Дановска – „АГРОЛЕСПРОЕКТ“ ЕООД

ИЗГОТВИЛ:
инж. Сабри Топчиев – зам. директор
ЩЦД ДП - ТП „ДГС Елена“
№ и дата на удостоверение за упражняване
на лесовъдска практика: 8168/05.11.2012 год.
Място на издаване: гр. Елена



ПРЕДСЕТА
инж. Иван Папшов – директор
ЩЦД ДП - ТП „ДГС Елена“
Дата: год.

Г	Средно село	3.3	568	40	0.7	14	18	4	ББК	191	630	70	трансформация/ прореждане, просветление на път	0.7	30	трансформация/ прореждане, просветление на път	10											
																			зdB1	10	12	5	6	20				
Ц	Средно село	2.7	80	0.7	23	20	1	БГВП	209	690	70	отглеждане/ пробирка в гъстите групи	0.6	30	отглеждане/ пробирка в гъстите групи	10												
																		трл3	23									
																		гбр1	23									
																		зdB	27	70	10							
																			281	730	80							
П	Средно село	5.2	566	50	0.8	22	24	1	ББК	277	1440	250	трансформация/ пробирка	1.2	70	трансформация/ пробирка	15											
																			чб1	40	16	10	2	38	200	30		
																			бк1		16		1	27	140	10		
																			гбр1		16		1	27	140	10		
																			трп1		16			15	80	10		
																								385	2000	310		
																								142	170	5		
																								25	30			
																								17	20	5		
																								42	50	15		
К	Резач	1.2	бк6	60	0.7	18	20	1	БГВП	225	270	25	отглеждане/ пробирка в гъстите групи	0.6	15	отглеждане/ пробирка в гъстите групи	10											
																			зdB2	80	18	24	3	25	30			
																			гбр1	60	16	16	2	17	20	5		
																			чб1		20	28	3	42	50	15		
																			трп									
Л	Резач	13.1	бк8	120	0.6	19	30	3	БСР	175	2310	580	възобновяване/ групово-постепенна	4.6	250	възобновяване/ групово-постепенна	25											
																			трп1	80	17	24	4	14	190	40		
																			гбр1		17			17	220	60		
																			зdB									
																			чрш									
Ф	Резач	4.9	568	60	0.7	22	26	2	ББК	206	2720	680	трансформация/ пробирка в гъстите групи	1.4	250	трансформация/ пробирка в гъстите групи	10											
																			гбр1		17	18	2	316	1550	150		
																			чрш1		23	36	1	22	110	10		
																			трп					37	180	10		
																			бк									
																			шс									
В	Долно Шивачево	4.1	црб	60	0.8	19	28	2	ЦП	376	1840	170	възобновяване/ постепенно-котловинна	3.5	80	възобновяване/ постепенно-котловинна	50	принудителна сеч по ГСП от 214 г.										
																			бл4		17	22	3	117	480	100		
																			зdB					68	280	60		
																			срлп									
																			кгрб5					5	20			
мжд4					10	40																						
кп1					2	10																						
					202	830	160																					

183	а	Белорусо	22.2	бк6	70	0.8	16	26	2	БГВП	132	2940	450	отглеждане/ пробирка	18.1	отглеждане/ пробирка	15	370						
				гбр2																100				
				здб1																	70			
				трп1																	60			
				брз																	60			
				цр																				
				чрш																				
				бк6	10	0.3	1	5																
				гбр2																				
				здб2																				
184	в	Белорусо	18.2	бк4	70	0.7	16	22	2	БГВП	213	4720	720	отглеждане/ пробирка в гъстите групи	6.0	отглеждане/ пробирка в гъстите групи	10	600						
				гбр2																110				
				здб2																	40			
				цр1																	30			
				трп1																				
				чрш																				
				мкд																				
				кгр10	50	0.3	7	4																
				бк6	60	0.6	16	26	4	БЕК	169	3060	300								180			
				бл2																		420		
205	з	Майско	12.0	здб1			14	22	4		20	240		сан.-трин. сеч 40 % за игл. в-ве и сан.-трин. сеч 5 % за шир. в-ве	8.3	сан.-трин. сеч 40 % за игл. в-ве и сан.-трин. сеч 5 % за шир. в-ве	30							
				гбр1	50																			
				чрш																				
				брк																				
				мкд																				
				чб																				
				кгр10	60	0.5	6	6	4															
				здб7	60	0.9	13	18	4	ДБСрН	183	2190	0											
				бк2																				
				215	ю	Палици	1.2	цр1			13	4						42	50	5		отглеждане/ прореждане	0.4	отглеждане/ прореждане
трп																5								
гбр																	5							
бл																								
мкд10	5	0.3	1.5					3																
бк5	80	0.7	17					22	2	БГВП	200	240	45											
бб1																								
чб1																								
гбр1																								
здб1																								
221	ю	Костел	4.0	трп1			16	16	2	18	70	10		отглеждане/ пробирка	0.3	отглеждане/ пробирка	10	15						
				цр																				
				чрш																				
				бл																				
				бк5	80	0.7	17	22	2	БГВП	200	240	45											
				бб1																				
				чб1																				
				гбр1																				
				здб1																				
				трп1																				

Пл изх. №
РДГ05-
4451/10.05.2023
Г.

МИНИСТЕРСТВО НА ЗЕМЕДЕЛИЕТО И ХРАНИТЕ
СЕВЕРНОЦЕНТРАЛНО ДЪРЖАВНО ПРЕДПРИЯТИЕ – ДП ГАБРОВО
ТП „ДЪРЖАВНО ГОРСКО СТОПАНСТВО ЕЛЕНА” ГР. ЕЛЕНА

5070 гр. Елена
ул. “д-р Хр. Момчилов” № 3

e-mail: elena@scdp.bg
ЕИК: 2016168050161

Деловодство тел./факс (+359 6151) 6281
Гл.счетоводител тел. (+359 6151) 6038

ОБЯСНИТЕЛНА ЗАПИСКА

ЗА ОПРЕДЕЛЯНЕ НА НАСОКАТА ЗА СТОПАНИСВАНЕ И ВИДА НА СЕЧТА В НАСАЖДЕНИЯТА - ДЪРЖАВНА ГОРСКА ТЕРИТОРИЯ В РАЙОНА НА ДЕЙНОСТ НА ТП ДГС ЕЛЕНА ПРЕЗ 2024 г. В СЛУЧАИТЕ, КОГАТО НЯМА УТВЪРДЕН ГОРСКОСТОПАНСКИ ПЛАН

Горскостопанският план на ТП ДГС Елена е в процес на изработване, което е възложено с Договор № 8/15.06.2023 г. за извършване на инвентаризация на горските територии и изработване горскостопански карти, план за ловностопански дейности и за дейностите по опазване от пожари, горскостопански план за горските територии – държавна собственост в района на дейност на ТП ДГС Елена с изпълнител фирма „Агролеспроект” ЕООД гр. София.

Предложените насоки на стопанисване със съответните видове сечи в насажденията, описани в настоящото план – извлечение са съгласувани с фирма „Агролеспроект” ЕООД, на която е възложено изработването на горскостопанския план за периода 2024 – 2034 год. и подотделите в него са записани с новите букви.

Предложени са насоки на стопанисване – възобновяване, за трансформация, техническа и отглеждане със съответните сечи, както и принудителни и санитарни сечи в насаждения, които са преходни остатъци от миналата 2023 година, както следва:

- 1. 32 „а“** – землище с. Калайджии, общ. Златарица, площ 16,0 ха; стопански клас: СмСрНП; функционална категория: специална – ГВКС 2, ГВКС 4; състав: бл4, цр4, здб2; възраст: 80 г.; пълнота: 0.9; подлес: кгбр 5, мжд 3, кл 2, пълн. 0,4, Н: 6-11 м. По ГСП от 2014 г., утвърден със Заповед № 218/25.03.2015 г. на изп.директор на ИАГ, е предвидена насока на стопанисване възобновяване – краткосрочно-постепенна сеч – осеменителна фаза с изсичане на подлеса. До 2023 г. не е провеждана възобновителна сеч. С настоящото план-извлечение се предлага насока на стопанисване възобновяване с вид сеч – постепенно-котловинна 20 % с изсичане на подлеса на остатъчната площ от 15,3 ха.
- 2. 53 „о“** – землище с. Средно село, общ. Златарица, площ 11,8 ха; стопански клас: БГВП; функционална категория: специална – ГВКС 2, ГВКС 4; състав: бк 6, гбр 2, здб 2, трп, цр, срлп, чб, чрш; възраст: 65 г.; пълнота: 0.8; подлес: мжд 5, кгбр 5, кл, пълн. 0,2, Н: 6-9 м. По ГСП от 2014 г. е предвидена санитарна сеч 100 % на цялата площ, но на терен и по действително състояние на насаждението е маркирана принудителна сеч 50 %. С настоящото план-извлечение се предлага провеждането на принудителна сеч 50 % на остатъчната площ от 8,4 ха.
- 3. 56 „ж“** – землище с. Средно село, общ. Златарица, площ 12,6 ха; стопански клас: СмВП; функционална категория: специална – ГВКС 2, ГВКС 4; състав: бк 5, гбр 5, здб, цр; възраст: 75 г.; пълнота: 0.5; подлес: келяв гбр 8, мжд2, пълн. 0,2, Н- 5 м. По ГСП от 2014 г. е предвидена санитарна сеч 100 %, но на терен и по действително състояние на насаждението е маркирана принудителна сеч 50 %. С настоящото план-извлечение се предлага провеждането на принудителна сеч 50 % на остатъчната площ от 3,4 ха.

4. 58 „н“ – землище с. Средно село, общ. Златарица, площ 10,4 ха; стопански клас: БГВП; функционална категория: специална ГВКС 2, ГВКС 4; състав: гбр 6, бк 3, здб 1, трп, кл, срлп, чрш, бл; възраст: 75 г.; пълнота: 0.8. По ГСП от 2014 г. е предвидена насока на стопанисване отглеждане – пробирка 15 %. С настоящото план-извлечение се предлага насока на стопанисване отглеждане – пробирка 15 %, просветление на път на остатъчната площ от 10,1 ха.

5. 60 „г“ – землище с. Средно село, общ. Златарица, площ 3,3 ха; стопански клас: ББК; функционална категория: специална – ГВКС 2; състав: бб 8, здб 1, гбр 1, бл, кгбр; възраст: 40 г.; пълнота: 0.7 (0,6-0,9). По ГСП от 2014 г. е предвидена насока на стопанисване отглеждане – прореждане 10 %. С настоящото план-извлечение се предлага насока на стопанисване отглеждане – прореждане 10 %, просветление на път на остатъчната площ от 0,7 ха.

6. 65 „ц“ (стар подотдел „п“) – землище с. Средно село, общ. Златарица, площ 2,7 ха; стопански клас: БГВП; функционална категория: специална – ГВКС 2, ГВКС 4; състав: бк 6, трп 3, гбр1, зимен дъб; възраст: 80 г.; пълнота: 0.7. По ГСП от 2014 г. е предвидена насока на стопанисване отглеждане – пробирка 10 %. С настоящото план-извлечение се предлага насока на стопанисване отглеждане – пробирка 10 % в гъстите групи на остатъчната площ от 0,6 ха.

7. 66 „п“ (стари подотдели „п“+“р“) – землище с. Средно село, общ. Златарица, площ 5,2 ха; стопански клас: ББК; функционална категория: специална – ГВКС 2; състав: бб 6, чб 1, бк 1, гбр 1, трп1; възраст: 50 г., 40 г.; пълнота: 0.8. По ГСП от 2014 г. е предвидена насока на стопанисване отглеждане – пробирка 15 % и прореждане 20 %. С настоящото план-извлечение се предлага насока на стопанисване трансформация – пробирка 15 % на остатъчната площ от 1,2 ха.

8. 68 „к“ – землище с. Резач, общ. Златарица, площ 1,2 ха; стопански клас: БГВП; функционална категория: специална – ГВКС 2; състав: бк 6, здб 2, гбр 1, чб 1, трп, чрш; възраст: 60 г., 80 г., 60 г.; пълнота: 0.7. По ГСП от 2014 г. е предвидена насока на стопанисване отглеждане – пробирка 10 %. С настоящото план-извлечение се предлага насока на стопанисване отглеждане – пробирка 10 % в гъстите групи на остатъчната площ от 0,6 ха.

9. 68 „л“ – землище с. Резач, общ. Златарица, площ 13,1 ха; стопански клас: БСр; функционална категория: специална – ГВКС 2, ГВКС 4; състав: бк 8, трп 1, гбр 1, здб, чрш; възраст: 120 г.; пълнота: 0.6; подраст: бк 10, пълн. 0,4, Н – 1,5 м. По ГСП от 2014 г. е предвидена насока на стопанисване възобновяване – групово-постепенна сеч 25 %. С настоящото план-извлечение се предлага насока на стопанисване възобновяване с вид сеч – групово-постепенна 25 % на остатъчната площ от 4,6 ха.

10. 68 „ф“ – землище с. Резач, общ. Златарица, площ 4,9 ха; стопански клас: ББК; функционална категория: специална – ГВКС 2; състав: бб 8, гбр 1, чрш 1, трп, бк, шс, ак; възраст: 60 г.; пълнота: 0.7. По ГСП от 2014 г. е предвидена насока на стопанисване отглеждане – пробирка 10 %. С настоящото план-извлечение се предлага насока на стопанисване трансформация – пробирка 10 % в гъстите групи на остатъчната площ от 1,4 ха.

11. 75 „в“ – землище с. Долно Шивачево, общ. Златарица, площ 4,1 ха; стопански клас: ЦП; функционална категория: специална – ГВКС 2, ГВКС 4; състав: цр 6, бл 4, здб, срлп; възраст: 60 г.; пълнота: 0.8; подраст: цр 8, бл 2, пълн. 0,4, Н – 0,3 м. По ГСП от 2014 г. е предвидена санитарна 100% на цялата площ, но на терен и по действително състояние на насаждението е маркирана принудителна сеч 50 %. С настоящото план-извлечение се предлага провеждането на принудителна сеч 50 % на остатъчната площ от 3,5 ха и насока на стопанисване възобновяване с вид сеч – постепенно-котловинна 20 % с изсичане на подлеса на цялата площ от 4,1 ха най-малко 3 години след принудителната сеч.

12. 183 „а“ – землище с. Беброво, общ. Елена, площ 22,2 ха; стопански клас: СмВП; функционална категория: специална – ГВКС 2, ГВКС 4, водоайна зона; състав: бк 6, гбр 2, здб 1, трп 1, брз, цр, чрш; възраст: 70 г.; пълнота: 0.8. По ГСП от 2014 г. е предвидена насока на стопанисване отглеждане – пробирка 15 %. С настоящото план-извлечение се предлага насока на стопанисване отглеждане – пробирка 15 % на остатъчната площ от 18.1 ха.

13. 184 „в“ – землище с. Беброво, общ. Елена, площ 18,2 ха; стопански клас: БГВП; функционална категория: специална – ГВКС 2, ГВКС 4, водоайна зона; състав: бк 4, здб 2, гбр 2, цр 1, трп 1, чрш, мжд; възраст: 70 г.; пълнота: 0.7; подлес: кгбр 10, пълн. 0,3, Н – 7 м.; подраст: бк 6, гбр 3, здб 1, пълн. 0,2, Н : 0,5-1,5 м. По ГСП от 2014 г. е предвидена насока на стопанисване отглеждане – пробирка 10 %. С настоящото план-извлечение се предлага насока на стопанисване отглеждане – пробирка 10 % в гъстите групи на остатъчната площ от 6,0 ха.

14. 205 „з“ – землище с. Майско, общ. Елена, площ 12,0 ха; стопански клас: ББК; функционална категория: специална – Натура 2000, ГВКС 1, ГВКС 2; състав: бб 6, бл 2, здб 1, гбр 1, чрш, брк, мжд, чб; възраст: 65 г.; пълнота: 0.8; подлес: кгбр 10, пълн. 0,5, Н: 6 м. Съгласно план-извлечение с изх. № РДГ05-4451/10.05.2023 г. и становище на РИОСВ-Велико Търново с изх. № 1746(1)/09.05.2023 г. е предвидена санитарна и принудителна сеч - 40 % за белия бор и черния бор и 5 % за широколистните дървесни видове на цялата площ. С настоящото план-извлечение се предлага провеждането на санитарна и принудителна сеч - 40 % за белия бор и черния бор и 5 % за широколистните дървесни видове на остатъчната площ от 8,3 ха.

15. 215 „ю“ – землище с. Палици, общ. Елена, площ 1,2 ха; стопански клас: ДбСрН; функционална категория: специална – Натура 2000, ГВКС 1, ГВКС 2, ГВКС 4; състав: здб 7, гбр 2, цр 1, трп, гбр, бл; възраст: 60 г.; пълнота: 0.9; подлес: кгбр 10, пълн. 0,3, Н – 1,5 м. По ГСП от 2014 г. е предвидена насока на стопанисване отглеждане – прореждане 20 %. С настоящото план-извлечение се предлага насока на стопанисване отглеждане – прореждане 20 % на остатъчната площ от 0,4 ха.

16. 221 „ю“ – землище с. Костел, общ. Елена, площ 4,0 ха; стопански клас: БГВП; функционална категория: специална – Натура 2000, ГВКС 1, ГВКС 2, ГВКС 4; състав: бк 5, бб 1, чб 1, гбр 1, здб 1, трп 1, цр, чрш, бл; възраст: 80 г.; пълнота: 0.7. По ГСП от 2014 г. е предвидена насока на стопанисване отглеждане – пробирка 10 %. С настоящото план-извлечение се предлага насока на стопанисване отглеждане – пробирка 10 % на остатъчната площ от 0,3 ха.

17. 221 „я“ – землище с. Костел, общ. Елена, площ 1,5 ха; стопански клас: ББК; функционална категория: специална – Натура 2000, ГВКС 1, ГВКС 2; състав: бб 4, чб 3, здб 1, гбр 1, бк 1, чрш, бл, трп; възраст: 65 г.; пълнота: 0.7. По ГСП от 2014 г. е предвидена насока на стопанисване отглеждане – пробирка 10 %. С настоящото план-извлечение се предлага насока на стопанисване трансформация – пробирка 10 % на остатъчната площ от 0,6 ха.

18. 227 „б“ – землище с. Каменари, общ. Елена, площ 7,0 ха; стопански клас: БГВП; функционална категория: специална – Натура 2000, ГВКС 1, ГВКС 2, ГВКС 4; състав: гбр 5, цр 1, бк 4, бл, трп, здб; възраст: 85 г.; пълнота: 0.5; подраст: грб 5, бк 4, цр 1, пълн. 0,4, Н – 2 м. По ГСП от 2014 г. е предвидена насока на стопанисване възобновяване – групово-постепенна сеч 25 %. С настоящото план-извлечение се предлага насока на стопанисване възобновяване – групово – постепенна сеч 20 % на остатъчната площ от 0,7 ха.

19. 259 „в“ – землище с. Костел, общ. Елена, площ 3,2 ха; стопански клас: БВ; функционална категория: специална – Натура 2000, ГВКС 1, ГВКС 2, ГВКС 4; състав: бк 7, срлп 2, гбр 1, трп, едлп, кл, яв; възраст: 60 г.; пълнота: 0.9; подраст: бк 6, срлп 4, гбр, пълн. 0,2, Н: 3-6 м. По ГСП от 2014 г. е предвидена насока на стопанисване отглеждане – прореждане 20 %. С настоящото план-извлечение се предлага насока на стопанисване отглеждане – прореждане 20 % на остатъчната площ от 2,0 ха.

20. 270 „а1“ – землище с. Костел, общ. Елена, площ 2,0 ха; стопански клас: СМШ; функционална категория: специална – Natura 2000, ГВКС 1, ГВКС 2, ГВКС 4; състав: бк 4, гбр 3, дгл 1, срлп 1, пляс 1, чрш, брз, см; възраст: 70 г.; пълнота: 0.5. По ГСП от 2014 г., изменен 2018 г., е предвидена насока на стопанисване техническа – техническа за ловна просека 2 тип 55 %. С настоящото план-извлечение се предлага насока на стопанисване техническа – техническа за ловна просека 2 тип 55 % на остатъчната площ от 1,0 ха.

21. 339 „п1“ – землище с. Каменари, общ. Елена, площ 11,0 ха; стопански клас: СмСрНП; функционална категория: специална – ГВКС 2, ГВКС 4; състав: бл 5, цр 5, ак, гбр, мжд; възраст: 70 г.; пълнота: 0.5; подлес: кгбр 10, пълн. 0,2, Н – 6 м.; подраст: бл 4, цр 3, мжд 3, пълн. 0,5, Н – 2,5 м. По ГСП от 2014 г. е предвидена насока на стопанисване възобновяване – краткосрочно-постепенна сеч – осветителна фаза 50 %. С настоящото план-извлечение се предлага насока на стопанисване възобновяване – постепенно-котловинна сеч 20 % с изсичане на подлеса на остатъчната площ от 6,6 ха.

22. 340 „я“ – землище с. Руховци, общ. Елена, площ 5,2 ха; стопански клас: ЦП; функционална категория: специална – ГВКС 2, ГВКС 4; състав: цр 6, бл 2, гбр1, кл 1, кгбр, мжд, чрш; възраст: 70 г.; пълнота: 0.6; подраст: цр 10, пълн. 0,4, Н – 0,3 м. По ГСП от 2014 г. е предвидена насока на стопанисване възобновяване – краткосрочно-постепенна сеч – осеменителна фаза 30 %. С настоящото план-извлечение се предлага насока на стопанисване възобновяване – постепенно-котловинна сеч 30 % на остатъчната площ от 0,3 ха.

23. 340 „е1“ – землище с. Руховци, общ. Елена, площ 2,3 ха; стопански клас: СмСрНП; функционална категория: специална – ГВКС 2, ГВКС 4; състав: цр 5, бл 3, бб 1, чб 1; възраст: 60 г.; пълнота: 0.6; подраст: цр 7, бл 3, пълн. 0,4, Н – 0,4 м. По ГСП от 2014 г. е предвидена насока на стопанисване възобновяване – краткосрочно-постепенна сеч – осеменителна фаза 30 %. С настоящото план-извлечение се предлага насока на стопанисване възобновяване – постепенно-котловинна сеч 25 % на остатъчната площ от 0,5 ха.

24. 361 „ж1“ – землище с. Яковци, общ. Елена, площ 16,1 ха; стопански клас: СМШ; функционална категория: специална – ГВКС 2, ГВКС 4, вододайна зона пояс III, тех.пр.борба с ерозията; състав: цр , бб 2, чб 2, брз 1, дгл 1, цр 1, гбр 1, бл 1, ак 1; възраст: 60 г., 55 г.; пълнота: 0.9. По ГСП от 2014 г. е предвидена насока на стопанисване отглеждане – пробирка 20 %. С настоящото план-извлечение се предлага насока на стопанисване трансформация – пробирка 20 % на остатъчната площ от 15,0 ха.

25. 374 „б“ – землище с. Средни колиби, общ. Елена, площ 12,9 ха; стопански клас: БГВП; функционална категория: специална – ГВКС 2, ГВКС 4; състав: бк 6, трп 1, чрш 1, шс 1, грб 1, срлп; възраст: 60 г.; пълнота: 0.9. По ГСП от 2014 г. е предвидена насока на стопанисване отглеждане – прореждане 10 %. С настоящото план-извлечение се предлага насока на стопанисване отглеждане – пробирка 20 % на остатъчната площ от 11,0 ха.

26. 393 „т“ – землище с. Средни колиби, общ. Елена, площ 0,4 ха; стопански клас: А; функционална категория: специална – ГВКС 2, ГВКС 4; състав: ак 10, цр, здб; възраст: 65 г.; пълнота: 0.2; подлес: кгбр 10, пълн. 0,5, Н – 6 м. По ГСП от 2014 г. е предвидена насока на стопанисване възобновяване – гола, с гола за акацията и келявия габър 100 %. С настоящото план-извлечение се предлага насока на стопанисване възобновяване – гола за акацията 100 % и изсичане на подлеса на остатъчната площ от 0,2 ха.

27. 413 „а“ – землище с. Яковци, общ. Елена, площ 18,0 ха; стопански клас: ББК; функционална категория: специална – ГВКС 2, ГВКС 4, вододайна зона – пояс III, тех.пр.борба с ероз.; състав: бб 4, чб 3, цр 1, гбр 1, бк 1, здб, мжд; възраст: 60 г.; пълнота: 0.9; подлес: кгбр 10, пълн. 0,4, Н – 6 м.; подраст: гбр 6, мжд 3, цр 1, пълн. 0,6, Н: 3-5 м. По ГСП от 2014 г. е предвидена насока на стопанисване отглеждане – пробирка 20 %. С настоящото план-извлечение се предлага насока на стопанисване трансформация – пробирка 20 % на остатъчната площ от 9,7 ха.

28. 419 „у2“ (стар част „х2“) – землище с. Елена, общ. Елена, площ 3,0 ха; стопански клас: ЧБК; функционална категория: специална – ГВКС 2; състав: чб 7, бб 3, бл, цр, гбр, чрш; възраст: 50 г.; пълнота: 0.9; подлес: кгбр 1о, пълн. 0,2, Н – 5 м.; подраст: гбр 4, бл 3, мжд 2, цр 1, пълн. 0,4, Н: 1,5-2,0 м. По ГСП от 2014 г. е предвидена насока на стопанисване отглеждане – пробирка 20 %. С настоящото план-извлечение се предлага насока на стопанисване трансформация – пробирка 20 % на остатъчната площ от 1,5 ха.

29. 461 „г“ – землище с. Блъсковци, общ. Елена, площ 15,6 ха; стопански клас: БВП; функционална категория: специална – ГВКС 2, ГВКС 4; състав: бк 4, цр 1, здб 2, трп 3, гбр, ак, чрш; възраст: 70 г.; пълнота: 0.7. По ГСП от 2014 г. е предвидена насока на стопанисване отглеждане – пробирка 10 %. С настоящото план-извлечение се предлага насока на стопанисване отглеждане – пробирка 10 % в гъстите групи на остатъчната площ от 11,0 ха.

инж. ИВАН ПАШО

Директор на ТП „ДГС ЕЛЕНА“, гр. Елена

дс/дгс



РЕПУБЛИКА БЪЛГАРИЯ

МИНИСТЕРСТВО НА ОКОЛНАТА СРЕДА И ВОДИТЕ

РЕГИОНАЛНА ИНСПЕКЦИЯ ПО ОКОЛНАТА СРЕДА И ВОДИТЕ - ВЕЛИКО ТЪРНОВО

Изх. №581 (1)/01.03.2024г.

ДО
ИНЖ. ИВАН МИНЧЕВ ПАШОВ
ДИРЕКТОР НА ТП ДГС „ЕЛЕНА“
ГР.ЕЛЕНА
УЛ. „д-р ХРИСТО МОМЧИЛОВ“ №3

Относно: *План-извлечение за промяна вида и интензивността на сечта в гори, собственост на държавата, стопанисвани от ТП ДГС „Елена“*

УВАЖАЕМИ ГОСПОДИН ПАШОВ,

Във връзка с Ваше уведомление с вх. №581/27.02.2024 г. на РИОСВ – Велико Търново за горещитираното план-извлечение, на основание чл. 6а, т. 2 от *Наредба за условията и реда за извършване на оценка за съвместимостта на планове, програми, проекти и инвестиционни предложения с предмета и целите на опазване на защитените зони (Наредбата за ОС, обн., ДВ, бр. 73 от 11.09.2007 г., изм. и доп. ДВ. бр. 106 от 15.12.2021 г.)*, Ви уведомявам следното:

План-извлечение за промяна вида и интензивността на сечта в гори, собственост на държавата, стопанисвани от ТП ДГС „Елена“ попада в обхвата на **чл. 2, ал. 2** от *Наредбата за ОС*.

План – извлечение (ПИ) е изработено на основание чл. 52, ал. 2 и ал. 3, чл. 52 а, ал. 3, т. 1 и § 3, ал. 3, т. 1 от *Наредба №8 от 05.08.2011 г. за сечите в горите*.

Предложени са следните мероприятия в горски подотдели в землищата : с. Калайджин, с. Средно село, с. Резач, с. Долно Шивачево, с. Беброво, с. Майско, с. Палици с. Каменари, с. Костел, с. Марян, с. Руховци, с. Яковци, с. Средни колиби, с. Блъсковци, гр. Златарица и гр. Елена, общ. Елена:

1. 32 „а“ – землище с. Калайджин, общ. Златарица, площ 16,0 ха; стопански клас: СМСрНП; функционална категория: специална – ГВКС 2, ГВКС 4; състав: бл4, цр4, здб2; възраст: 80 г.; пълнота: 0.9; подлес: кгбр 5, мжд 3, кл 2, пълн. 0,4, Н: 6-11 м. По ГСП от 2014 г., утвърден със Заповед № 218/25.03.2015 г. на изп.директор на ИАГ, е предвидена насока на стопанисване възобновяване – краткосрочно-постепенна сеч – осеменителна фаза с изсичане на подлеса. До 2023 г. не е провеждана възобновителна сеч. С настоящото план-извлечение се предлага насока на стопанисване възобновяване с вид сеч – постепенно-котловинна 20 % с изсичане на подлеса на остатъчната площ от 15,3 ха.

2. 53 „о“ – землище с. Средно село, общ. Златарица, площ 11,8 ха; стопански клас: БГВП; функционална категория: специална – ГВКС 2, ГВКС 4; състав: бк 6, гбр 2, здб 2, трп, цр, срлп, чб, чрш; възраст: 65 г.; пълнота: 0.8; подлес: мжд 5, кгбр 5, кл, пълн. 0,2, Н: 6-9 м. По ГСП от 2014 г. е предвидена санитарна сеч 100 % на цялата площ, но на терен и по действително състояние на насаждението е маркирана принудителна сеч 50 %. С настоящото план-извлечение се предлага провеждането на принудителна сеч 50 % на остатъчната площ от 8,4 ха.

3. 56 „ж“ – землище с. Средно село, общ. Златарица, площ 12,6 ха; стопански клас: СМВП; функционална категория: специална – ГВКС 2, ГВКС 4; състав: бк 5, гбр 5, здб, цр; възраст: 75 г.; пълнота: 0.5; подлес: келяв гбр 8, мжд2, пълн. 0,2, Н- 5 м. По ГСП от 2014 г. е предвидена санитарна сеч 100 %, но на терен и по действително състояние на насаждението е маркирана принудителна сеч 50 %. С настоящото план-извлечение се предлага провеждането на принудителна сеч 50 % на остатъчната площ от 3,4 ха.

4. 58 „п“ – землище с. Средно село, общ. Златарица, площ 10,5 ха; стопански клас: БГВП; функционална категория: специална ГВКС 2, ГВКС 4; състав: гбр 6, бк 3, здб 1, трп, кл, срлп, чрш, бл; възраст: 75 г.; пълнота: 0.8. По ГСП от 2014 г. е предвидена насока на стопанисване отглеждане – пробирка 15 %. С настоящото план-извлечение се предлага насока на стопанисване отглеждане – пробирка 15 %, просветление на път на остатъчната площ от 10,1 ха.

5. 60 „г“ – землище с. Средно село, общ. Златарица, площ 3,3 ха; стопански клас: ББК; функционална категория: специална – ГВКС 2; състав: бб 8, здб 1, гбр 1, бл, кгбр; възраст: 40 г.; пълнота: 0.7 (0,6-0,9). По ГСП от 2014 г. е предвидена насока на стопанисване отглеждане – прореждане 10 %. С настоящото план-извлечение се предлага насока на стопанисване отглеждане – прореждане 10 %, просветление на път на остатъчната площ от 0,7 ха.

6. 65 „ц“ (стар подотдел „п“) – землище с. Средно село, общ. Златарица, площ 2,6 ха; стопански клас: БГВП; функционална категория: специална – ГВКС 2, ГВКС 4; състав: бк 6, трп 4, гбр, зимен дъб; възраст: 80 г.; пълнота: 0.7. По ГСП от 2014 г. е предвидена насока на стопанисване отглеждане – пробирка 10 %. С настоящото план-извлечение се предлага насока на стопанисване отглеждане – пробирка 10 % в гъстите групи на остатъчната площ от 0,6 ха.

7. 66 „п“ (стари подотдели „п“+“р“) – землище с. Средно село, общ. Златарица, площ 5,2 ха; стопански клас: ББК; функционална категория: специална – ГВКС 2; състав: бб 7, чб 1, бк 1, гбр 1, ива; възраст: 50 г., 40 г.; пълнота: 0.8. По ГСП от 2014 г. е предвидена насока на стопанисване отглеждане – пробирка 15 % и прореждане 20 %. С настоящото план-извлечение се предлага насока на стопанисване трансформация – пробирка 15 % на остатъчната площ от 1,2 ха.

8. 68 „к“ – землище с. Резач, общ. Златарица, площ 1,2 ха; стопански клас: БГВП; функционална категория: специална – ГВКС 2; състав: бк 6, здб 2, гбр 1, чб 1, трп, чрш; възраст: 60 г., 80 г., 60 г.; пълнота: 0.7. По ГСП от 2014 г. е предвидена насока на стопанисване отглеждане – пробирка 10 %. С настоящото план-извлечение се предлага насока на стопанисване отглеждане – пробирка 10 % в гъстите групи на остатъчната площ от 0,6 ха.

9. 68 „л“ – землище с. Резач, общ. Златарица, площ 13,2 ха; стопански клас: БСр; функционална категория: специална – ГВКС 2, ГВКС 4; състав: бк 9, здб 1, гбр, трп, чрш; възраст: 120 г.; пълнота: 0.6; подраст: бк 10, пълн. 0,4, Н – 1,5 м. По ГСП от 2014 г. е предвидена насока на стопанисване възобновяване – групово-постепенна сеч 25 %. С настоящото план-извлечение се предлага насока на стопанисване възобновяване с вид сеч – групово-постепенна 25 % на остатъчната площ от 4,6 ха.

10. 68 „ф“ – землище с. Резач, общ. Златарица, площ 4,9 ха; стопански клас: ББК; функционална категория: специална – ГВКС 2; състав: бб 8, гбр 1, чрш 1, трп, бк, шс, ак; възраст: 60 г.; пълнота: 0.7. По ГСП от 2014 г. е предвидена насока на стопанисване отглеждане – пробирка 10 %. С настоящото план-извлечение се предлага насока на стопанисване трансформация – пробирка 10 % в гъстите групи на остатъчната площ от 1,4 ха.

11. 75 „в“ – землище с. Долно Шивачево, общ. Златарица, площ 4,1 ха; стопански клас: ЦП; функционална категория: специална – ГВКС 2, ГВКС 4; състав: цр 6, бл 4, здб, срлп; възраст: 60 г.; пълнота: 0.8; подраст: цр 8, бл 2, пълн. 0,4, Н – 0,3 м. По ГСП от 2014 г. е предвидена санитарна 100% на цялата площ, но на терен и по действително състояние на насаждението е маркирана принудителна сеч 50 %. С настоящото план-извлечение се предлага провеждането на принудителна сеч 50 % на остатъчната площ от 3,5 ха и насока на стопанисване възобновяване с вид сеч – постепенно-котловинна 20 % с изсичане на подлеса на цялата площ от 4,1 ха най-малко 3 години след принудителната сеч.

12. 183 „а“ – землище с. Беброво, общ. Елена, площ 22,2 ха; стопански клас: СМВП; функционална категория: специална – ГВКС 2, ГВКС 4, водоайна зона; състав: бк 5, гбр 2, здб 1, цр 1, трп 1, брз, цр, чрш; възраст: 70 г.; пълнота: 0.8. По ГСП от 2014 г. е предвидена насока на стопанисване отглеждане – пробирка 15 %. С настоящото план-извлечение се предлага насока на стопанисване отглеждане – пробирка 15 % на остатъчната площ от 18,1 ха.

13. 184 „в“ – землище с. Беброво, общ. Елена, площ 18,1 ха; стопански клас: СМВП; функционална категория: специална – ГВКС 2, ГВКС 4, водоайна зона; състав: бк 5, здб 2, гбр 2, цр 1, трп, чрш, мжд; възраст: 70 г.; пълнота: 0.7; подлес: кгбр 10, пълн. 0,3, Н – 7 м.; подраст: бк 6, гбр 3, здб 1, пълн. 0,2, Н : 0,5-1,5 м. По ГСП от 2014 г. е предвидена насока на стопанисване отглеждане – пробирка 10 %. С настоящото план-извлечение се предлага насока на стопанисване отглеждане – пробирка 10 % в гъстите групи на остатъчната площ от 6,0 ха.

14. 205 „з“ – землище с. Майско, общ. Елена, площ 12,0 ха; стопански клас: ББК; функционална категория: специална – Натура 2000, ГВКС 1, ГВКС 2; състав: бб 6, бл 2, здб 1, гбр 1, чрш, брк, мжд, чб; възраст: 65 г.; пълнота: 0.8; подлес: кгбр 10, пълн. 0,5, Н: 6 м. Съгласно план-извлечение с изх. № РДГ05-4451/10.05.2023 г. и становище на РИОСВ-Велико Търново с изх. № 1746(1)/09.05.2023 г. е предвидена санитарна и принудителна сеч - 40 % за белия бор и черния бор и 5 % за широколистните дървесни видове на цялата площ. С настоящото план-извлечение се

предлага провеждането на санитарна и принудителна сеч - 40 % за белия бор и черния бор и 5 % за широколистните дървесни видове на остатъчната площ от 8,3 ха.

15. 215 „ю“ – землище с. Палици, общ. Елена, площ 1,2 ха; стопански клас: ДбСрН; функционална категория: специална – Натура 2000, ГВКС 1, ГВКС 2, ГВКС 4; състав: здб 7, гбр 2, цр 1, трп, гбр, бл; възраст: 60 г.; пълнота: 0.9; подлес: кгбр 10, пълн. 0,3, Н – 1,5 м. По ГСП от 2014 г. е предвидена насока на стопанисване отглеждане – прореждане 20 %. С настоящото план-извлечение се предлага насока на стопанисване отглеждане – прореждане 20 % на остатъчната площ от 0,4 ха.

16. 215 „м1“ част – землище с. Палици, общ. Елена, площ 2,1 ха; стопански клас: БГВП; функционална категория: специална – Натура 2000, ГВКС 1, ГВКС 2, ГВКС 4; състав: бк 7, гбр 1, здб 1, бл 1, цр; възраст: 80 г.; пълнота: 0.8; подраст: бк10, пълн. 0,5, Н: 0,2-1,5 м. С настоящото план-извлечение се предлага насока на стопанисване отглеждане – пробирка 15 % на остатъчната площ от 2,1 ха.

17. 221 „ю“ – землище с. Костел, общ. Елена, площ 4,0 ха; стопански клас: БГВП; функционална категория: специална – Натура 2000, ГВКС 1, ГВКС 2, ГВКС 4; състав: бк 7, бб 1, чб 1, гбр 1, здб, трп, цр, чрш, бл; възраст: 80 г.; пълнота: 0.7. По ГСП от 2014 г. е предвидена насока на стопанисване отглеждане – пробирка 10 %. С настоящото план-извлечение се предлага насока на стопанисване отглеждане – пробирка 10 % на остатъчната площ от 0,3 ха.

18. 221 „я“ – землище с. Костел, общ. Елена, площ 1,5 ха; стопански клас: ББК; функционална категория: специална – Натура 2000, ГВКС 1, ГВКС 2; състав: бб 5, чб 3, здб 1, гбр 1, чрш, бл; възраст: 65 г.; пълнота: 0.7. По ГСП от 2014 г. е предвидена насока на стопанисване отглеждане – пробирка 10 %. С настоящото план-извлечение се предлага насока на стопанисване трансформация – пробирка 10 % на остатъчната площ от 0,6 ха.

19. 227 „б“ – землище с. Каменари, общ. Елена, площ 5,8 ха; стопански клас: БГВП; функционална категория: специална – Натура 2000, ГВКС 1, ГВКС 2, ГВКС 4; състав: гбр 6, цр 1, бк 3, бл, трп, здб; възраст: 85 г.; пълнота: 0.5; подраст: грб 5, бк 4, цр 1, пълн. 0,4, Н – 2 м. По ГСП от 2014 г. е предвидена насока на стопанисване възобновяване – групово-постепенна сеч 25 %. С настоящото план-извлечение се предлага насока на стопанисване възобновяване – групово – постепенна сеч 25 % на остатъчната площ от 0,7 ха.

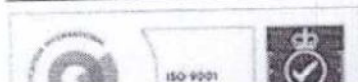
20. 259 „в“ – землище с. Костел, общ. Елена, площ 3,2 ха; стопански клас: БВ; функционална категория: специална – Натура 2000, ГВКС 1, ГВКС 2, ГВКС 4; състав: бк 7, срлп 2, гбр 1, трп, едлп, кл, яв; възраст: 60 г.; пълнота: 0.9; подраст: бк 6, срлп 4, гбр, пълн. 0,2, Н: 3-6 м. По ГСП от 2014 г. е предвидена насока на стопанисване отглеждане – прореждане 20 %. С настоящото план-извлечение се предлага насока на стопанисване отглеждане – прореждане 20 % на остатъчната площ от 2,0 ха.

21. 270 „а1“ – землище с. Костел, общ. Елена, площ 2,0 ха; стопански клас: СмШ; функционална категория: специална – Натура 2000, ГВКС 1, ГВКС 2, ГВКС 4; състав: бк 4, гбр 4, длп 1, срлп 1, пляс, чрш, брз, см; възраст: 70 г.; пълнота: 0.5. По ГСП от 2014 г., изменен 2018 г., е предвидена насока на стопанисване техническа – техническа за ловна просека 2 тип 55 %. С настоящото план-извлечение се предлага насока на стопанисване техническа – техническа за ловна просека 2 тип 55 % на остатъчната площ от 1,0 ха.

22. 339 „п1“ – землище с. Каменари, общ. Елена, площ 10,9 ха; стопански клас: СмСрНП; функционална категория: специална – ГВКС 2, ГВКС 4; състав: бл 5, цр 5, ак, гбр, мжд; възраст: 70 г.; пълнота: 0.5; подлес: кгбр 10, пълн. 0,2, Н – 6 м.; подраст: бл 4, цр 3, мжд 3, пълн. 0,5, Н – 2,5 м. По ГСП от 2014 г. е предвидена насока на стопанисване възобновяване – кратко-постепенна сеч – осветителна фаза 50 %. С настоящото план-извлечение се предлага насока на стопанисване възобновяване – постепенно-котловинна сеч 20 % с изсичане на подлеса на остатъчната площ от 6,6 ха.

23. 340 „я“ – землище с. Руховци, общ. Елена, площ 5,2 ха; стопански клас: ЦП; функционална категория: специална – ГВКС 2, ГВКС 4; състав: цр 10, бл, гбр, кгбр, мжд; възраст: 70 г.; пълнота: 0.6; подраст: цр 10, пълн. 0,4, Н – 0,3 м. По ГСП от 2014 г. е предвидена насока на стопанисване възобновяване – кратко-постепенна сеч – осеменителна фаза 30 %. С настоящото план-извлечение се предлага насока на стопанисване възобновяване – постепенно-котловинна сеч 30 % на остатъчната площ от 0,3 ха.

24. 340 „е1“ – землище с. Руховци, общ. Елена, площ 2,3 ха; стопански клас: СмСрНП; функционална категория: специална – ГВКС 2, ГВКС 4; състав: цр 5, бл 3бб 1, чб 1; възраст: 60 г.;



пълнота: 0.6; подраст: цр 7, бл 3, пълн. 0,4, Н -0,4 м. По ГСП от 2014 г. е предвидена насока на стопанисване възобновяване – краткосрочно-постепенна сеч – осеменителна фаза 30 %. С настоящото план-извлечение се предлага насока на стопанисване възобновяване – постепенно-котловинна сеч 30 % на остатъчната площ от 0,5 ха.

25. 361 „ж1“ – землище с. Яковци, общ. Елена, площ 16,2 ха; стопански клас: СМШП; функционална категория: специална – ГВКС 2, ГВКС 4, вододайна зона пояс III, тех.пр.борба с ерозията; състав: цр , бб 2, чб 2, брз 1, длг 1, цр 1, гбр 1, бл 1, ак 1; възраст: 60 г., 55 г.; пълнота: 0.9. По ГСП от 2014 г. е предвидена насока на стопанисване отглеждане – пробирка 20 %. С настоящото план-извлечение се предлага насока на стопанисване трансформация – пробирка 20 % на остатъчната площ от 15,0 ха.

26. 374 „б“ – землище с. Средни колиби, общ. Елена, площ 12,9 ха; стопански клас: БГВП; функционална категория: специална – ГВКС 2, ГВКС 4; състав: бк 6, трп 1, чрш 1, шс 1, грб 1, срш; възраст: 60 г.; пълнота: 0.9. По ГСП от 2014 г. е предвидена насока на стопанисване отглеждане – прореждане 10 %. С настоящото план-извлечение се предлага насока на стопанисване отглеждане – пробирка 20 % на остатъчната площ от 11,0 ха.

27. 393 „т“ – землище с. Средни колиби, общ. Елена, площ 0,4 ха; стопански клас: А; функционална категория: специална – ГВКС 2, ГВКС 4; състав: ак 10, цр, здб; възраст: 65 г.; пълнота: 0.2; подлес: кгбр 10, пълн. 0,5, Н – 6 м. По ГСП от 2014 г. е предвидена насока на стопанисване възобновяване – гола, с гола за акацията 100 %. С настоящото план-извлечение се предлага насока на стопанисване възобновяване – гола за акацията 100 % и изсичане на подлеса на остатъчната площ от 0,2 ха.

28. 413 „а“ – землище с. Яковци, общ. Елена, площ 18,1 ха; стопански клас: ББК; функционална категория: специална – ГВКС 2, ГВКС 4, вододайна зона – пояс III, тех.пр.борба с ероз.; състав: бб 5, чб 2, цр 1, гбр 1, бк 1, здб, мжд; възраст: 60 г.; пълнота: 0.9; подлес: кгбр 10, пълн. 0,4, Н – 6 м.; подраст: гбр 6, мжд 3, цр 1, пълн. 0,6, Н: 3-5 м. По ГСП от 2014 г. е предвидена насока на стопанисване отглеждане – пробирка 20 %. С настоящото план-извлечение се предлага насока на стопанисване трансформация – пробирка 20 % на остатъчната площ от 9,7 ха.

29. 419 „у2“ (стар част „х2“) – землище с. Елена, общ. Елена, площ 3,0 ха; стопански клас: ЧБК; функционална категория: специална – ГВКС 2; състав: чб 7, бб 3, бл, цр, гбр, чрш; възраст: 50 г.; пълнота: 0.9; подлес: кгбр 10, пълн. 0,2, Н – 5 м.; подраст: гбр 4, бл 3, мжд 2, цр 1, пълн. 0,4, Н: 1,5-2,0 м. По ГСП от 2014 г. е предвидена насока на стопанисване отглеждане – пробирка 20 %. С настоящото план-извлечение се предлага насока на стопанисване трансформация – пробирка 20 % на остатъчната площ от 1,5 ха.

30. 461 „г“ – землище с. Блъсковци, общ. Елена, площ 15,8 ха; стопански клас: БВП; функционална категория: специална – ГВКС 2, ГВКС 4; състав: бк 6, цр 1, здб 2, трп 1, гбр, ак, чрш; възраст: 70 г.; пълнота: 0.7. По ГСП от 2014 г. е предвидена насока на стопанисване отглеждане – пробирка 10 %. С настоящото план-извлечение се предлага насока на стопанисване отглеждане – пробирка 10 % в гъстите групи на остатъчната площ от 11,0 ха.

ПИ не попада в границите на защитена територия по смисъла на Закона за защитените територии (ЗЗТ).

Подотдел 205 „з“ попада в границите на две защитени зони (ЗЗ) от мрежата Natura 2000: **BG0000211 „Твърдишка планина“** за опазване на местообитания по чл. 6, ал. 1, т. 1 и 2 от Закона за биологичното разнообразие, обявена със Заповед №РД-326/31.03.2021 г. на министъра на околната среда и водите (ДВ, бр. 52/2021 г.) и **BG0002029 „Котленска планина“** за опазване на дивите птици, обявена със Заповед №РД-910/11.12.2008 г. на министъра на околната среда и водите (обн. ДВ бр. 15/24.02.2009 г.), изм. и доп. със Заповед №РД-72/28.01.2013 г. на министъра на околната среда и водите (обн. ДВ бр. 10/05.02.2013 г.).

Подотдели 215 „м1“, 215 „ю“, 221 „я“, 227 „б“, 259 „в“ и 270 „а1“ попадат в границите на защитена зона (ЗЗ) от мрежата „Natura 2000“ по смисъла на Закона за биологичното разнообразие – **BG0000211 „Твърдишка планина“** за опазване на природните местообитания и дивата флора и фауна, обявена със Заповед № РД-326/31.03.2021 г. на министъра на околната среда и водите (обн. в ДВ бр. 52/2021 г.).



Реализацията на план-извлечението е допустима спрямо режима на дейностите в 33 BG0000211 „Твърдишка планина”, определен със заповедта за обявяването ѝ.

Реализацията на план-извлечението е допустима спрямо режима на дейностите в 33 BG0000209 „Котленска планина”, определен със заповедта за обявяването ѝ.

В подотдели 205 „з”, 215 „ю” и „я”, предмет на ПИ не е определено природно местообитание, предмет на опазване в защитените зони.

В подотдели 215 „м1”, 259 „в” и 270 „а1” предмет на ПИ е определено природно местообитание: 9150 – Термофилни букови гори (*Cephalanthero-Fagion*), предмет на опазване в защитената зона.

В подотдели 227 „б”, предмет на ПИ е определено природно местообитание: *91G0 „Панонски гори с (*Quercus petraea* и *Carpinus betulus*), предмет на опазване в защитената зона

С цел минимизиране на въздействията върху предмета и целите на опазване в двете защитени зони, реализацията на дейностите, заложи в план-извлечението, се съгласува при спазване на следните УСЛОВИЯ в подотделите в границите на 33 BG0000211 „Твърдишка планина” и BG0000209 „Котленска планина“:

1. Да се запазят единични дървета от широколистните видове в насажденията за трансформация(иглолистните култури): цер, благуи, зимен дъб, обикновен габър и череши и други, в които са налични, съгласно представен формуляр за план-извлечение, с цел запазване на разнообразния видов състав.

2. Да се оставят единични и групи от стари дървета, както и дървета с хралупи, с цел опазване на местообитанията на дивите птици, предмет на опазване в 33 BG0000209 „Котленска планина“.

3. Да се оставя мъртва и гниеща дървесина – при естествен отпад, механични повреди и отпад след сечи, с цел опазване на местообитанията и популацията на видовете, предмет на опазване в 33 BG0000211 Твърдишка планина” и BG0000209 „Котленска планина“.

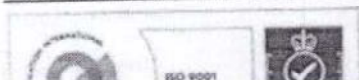
4. При изготвянето на технологичните планове и извоза на дървесината да се спазват следните изисквания за водните течения: да не се прокарват временни извозни пътища в коритата им; да не се извозва дървесина по дължината им; да не се прекъсва или затруднява естественият отток.

5. При планиране на пътищата и инфраструктурата да не се допускат дълбоки изкопи и насипи при направа на горски пътища.

Така описаното план-извлечение не очертава рамка за бъдещо развитие на инвестиционни предложения, които да бъдат отнесени към някоя от позициите на Приложение №1 към чл. 92, т. 1, както и Приложение №2 към чл. 93, ал. 1 от Закона за опазване на околната среда (ЗООС). Предвидените дейности не попадат в обхвата на чл. 85, ал. 1 и ал. 2 от ЗООС, както и в хипотезите на чл. 2, ал. 1 и ал. 2 от Наредбата за условията и реда за извършване на екологична оценка на планове и програми. В тази връзка, няма основание да се изисква провеждане на регламентирани в Глава шеста от ЗООС процедури по екологична оценка (ЕО).

С оглед гореизложеното, отчитайки **местоположението** (в границите на защитени зони от мрежата Natura 2000) и **характера** (извършване на възобновяване, за трансформация, техническа и отглеждане със съответните сечи, както и принудителни сечи на горски насаждения, съгласно законодателството за горите, включващо и прилагане на изискванията за устойчиво стопанисване на горите в Natura 2000) на заявеното ПИ, при реализацията ѝ **няма вероятност от отрицателно въздействие** върху 33 BG0000211 „Твърдишка планина” и 33 BG0000209 „Котленска планина“, по отношение на:

- Пряко или косвено унищожаване, увреждане или фрагментиране на природни местообитания и местообитания на видове, предмет на опазване;
- Трансформация на местообитания на видове, безпокойство или прогонване на видове, предмет на опазване;



- Нарушаване целостта и целите на опазване на защитената зона;
- Нарушаване кохерентността между съседни защитени зони;
- Въздействие на предложените дейности, причинено поотделно или във взаимодействие с други ИП/ППП.

В тази връзка на основание чл. 2, ал. 2 от *Наредбата за ОС*, Ви уведомявам, че за така заявеното ПИ, **преценката** на компетентния орган е, че **не е необходимо провеждане на процедура по реда на Глава втора от Наредбата за ОС**.

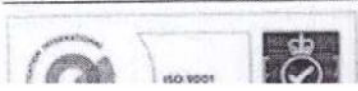
Настоящото писмо се отнася само за заявените параметри на ПИ и не отменя необходимостта от получаване на съгласувания или разрешителни, предвидени в други закони и подзаконовни нормативни актове.

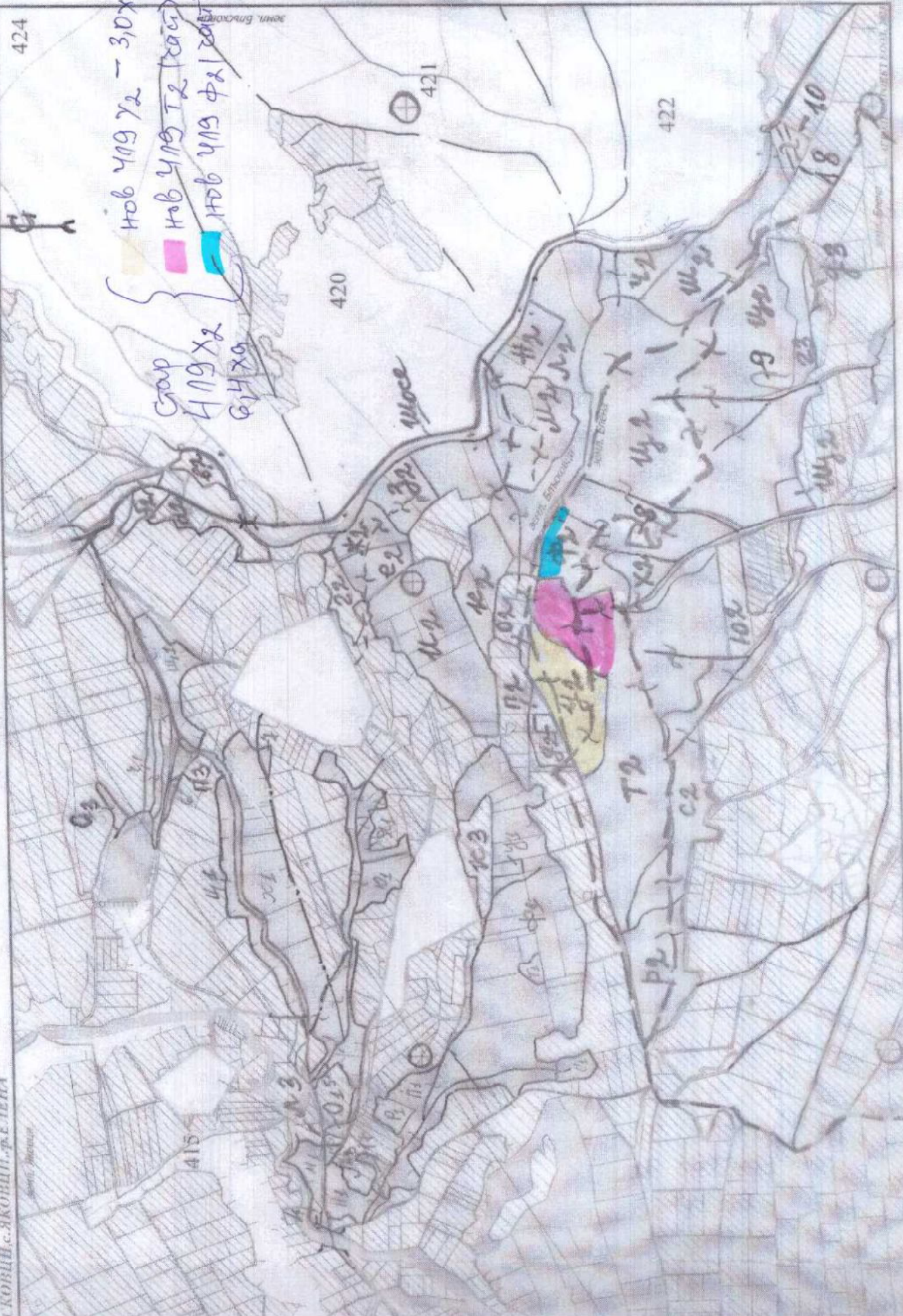
При всички случаи на промяна в параметрите на ПИ или на някои от обстоятелствата, при които е издадено настоящото писмо, възложителят е длъжен да уведоми незабавно компетентния орган за промените.

ДИРЕКТОР
НА РИОСВ-ВЕЛИКО ТЪРНОВО;

ИНЖ. МАЯ РАДЕВА

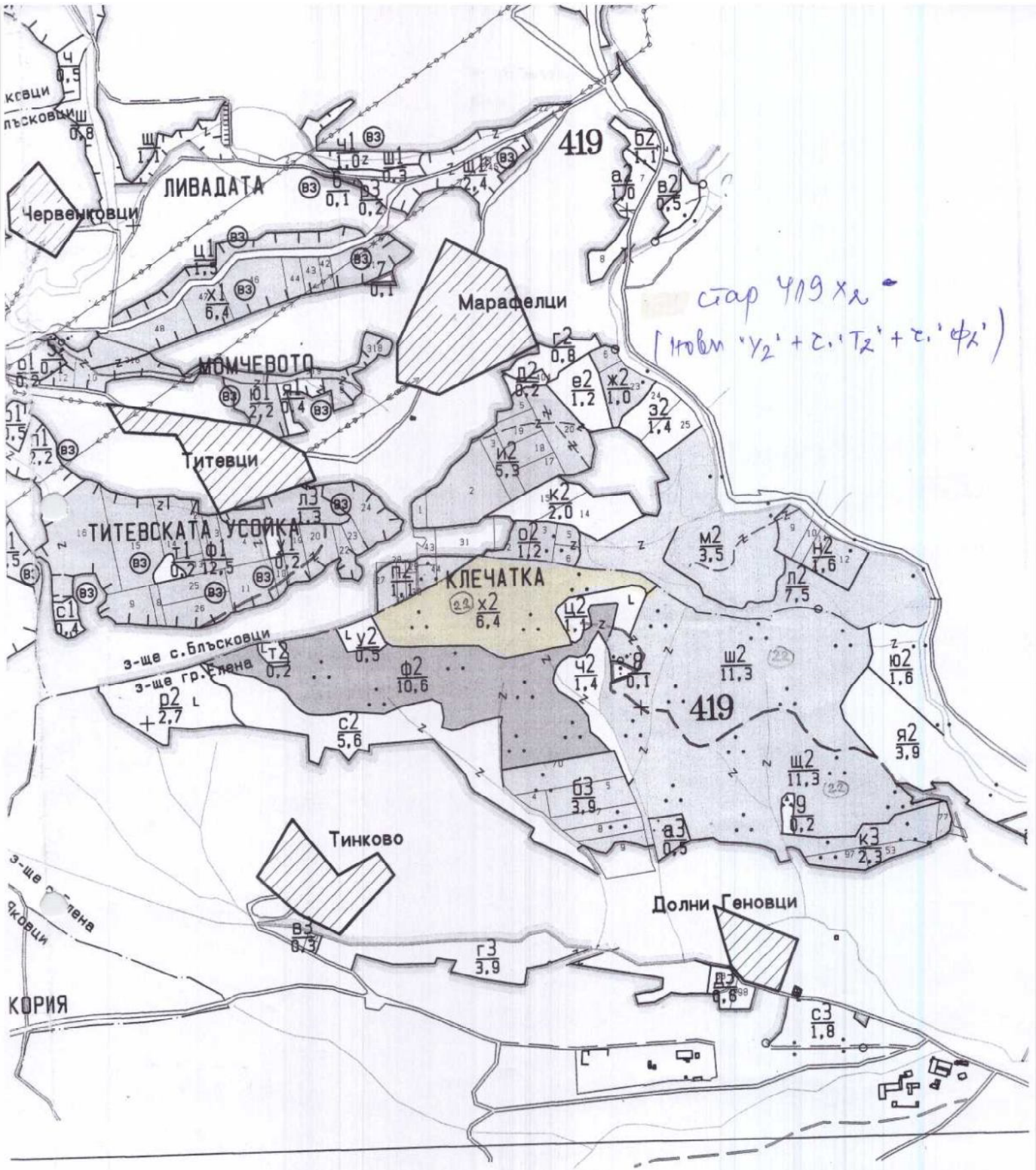
ЗА ДИРЕКТОР:
Цветелин Иванов
Заповед за заместване: *РД-20/*
23.02.2024 г.





Стар
419 х 2
614 х 9

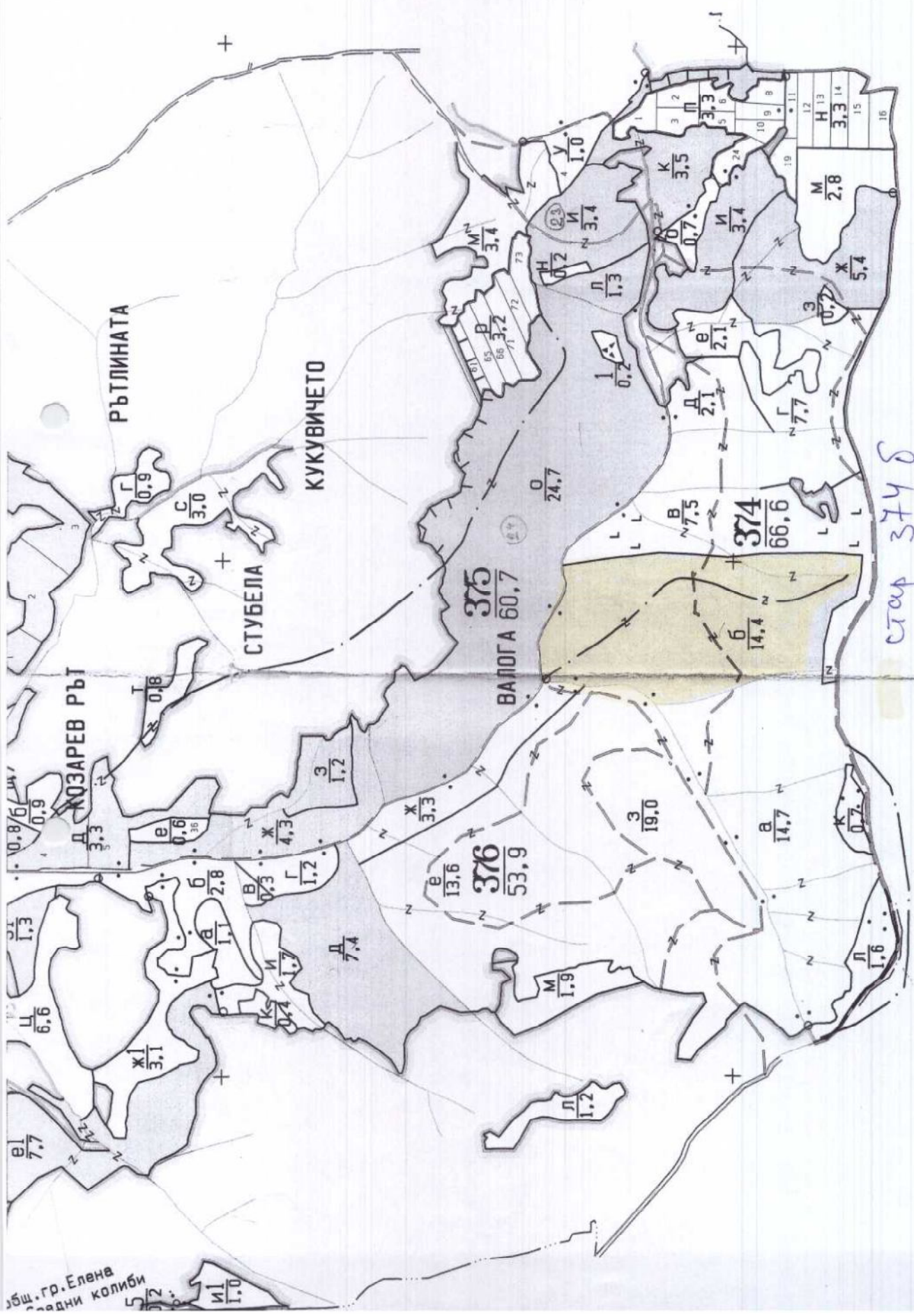
Нов 419 х 2 - 3,0 х 9
Нов 419 х 2 (кад)
Нов 419 ф 2 (кад)



стар 419 хл
 (новин 'у2' + з. 'т2' + з. 'фх')

Изпълнител: "

Управител:



стар 374 б
 нов б. ДГС "БУЙНОВЦИ"
 (нов б. - 2,9 ха)

Общ. гр. Елена
 селни колиби



нов 374б - + 12,9 х 9
(стар "б" - 14,4 х 9)

470

464

зем. бойковин

зем. Календер

223

а) Губа

228

224

Ноб 227 б-5,8х9
(стор "б" - 70х0)

226

229

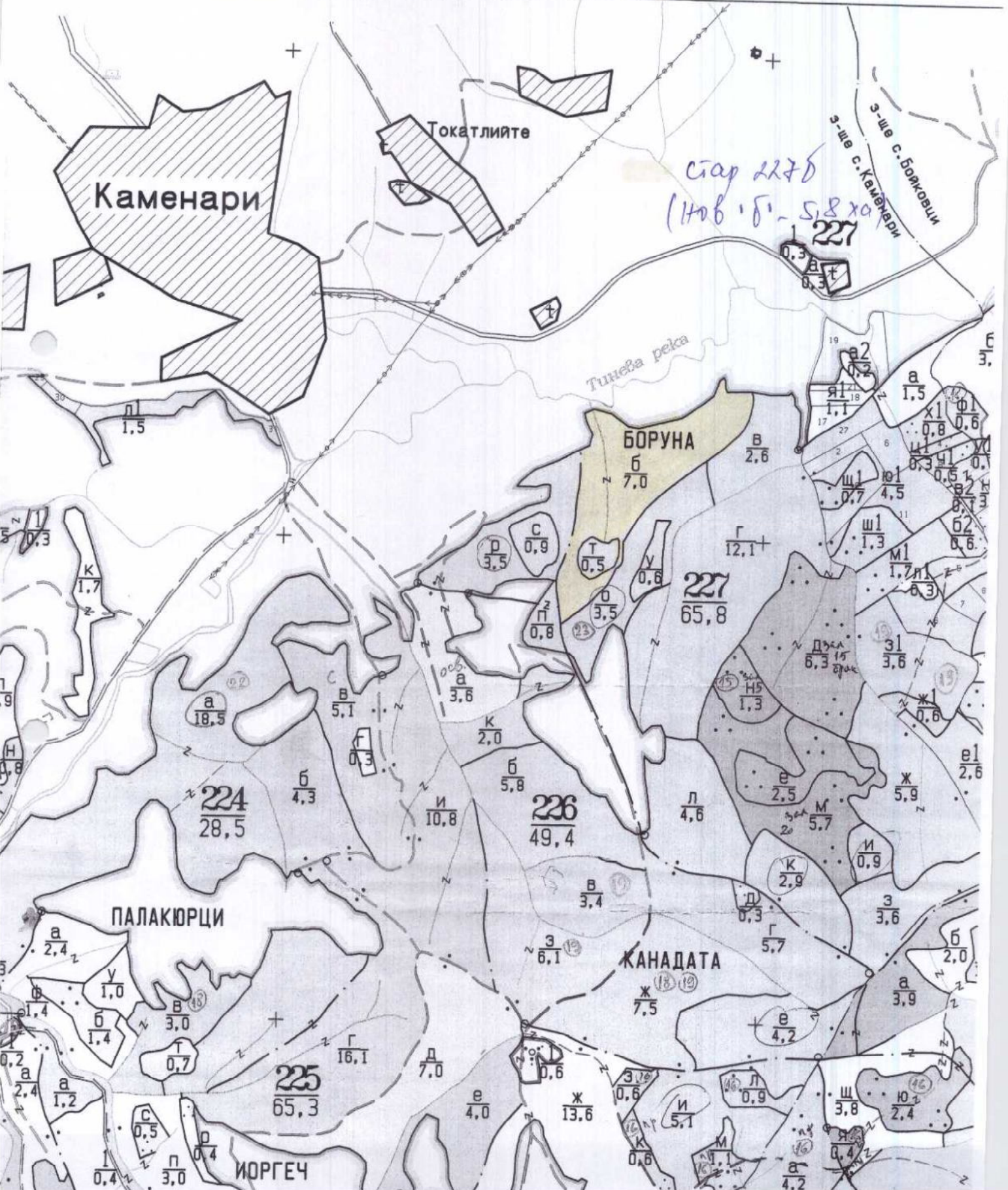
зем. Календер
зем. бойковин

225

232

233

234



Каменари

Токатлияте

стар 2270
(нов 18 - 5,8 ха)

227

Тимева река

БОРУНА

б
7,0

227
65,8

224
28,5

226
49,4

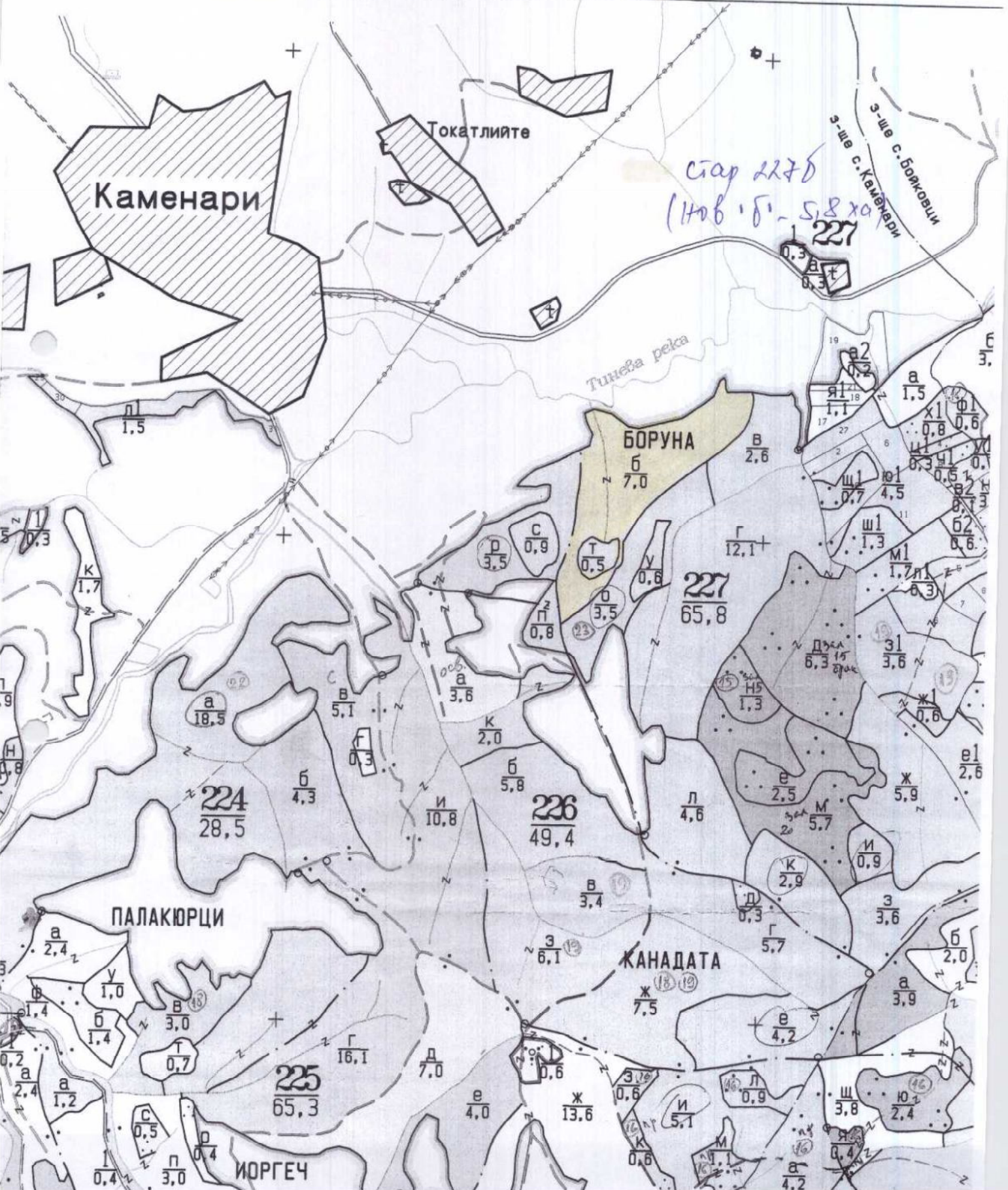
ПАЛАКЮРЦИ

КАНАДАТА

225
65,3

ИОРГЕЦ

3-ше с. Каменари
3-ше с. Боркови



68

70

69

66



65

Нов 65ц - 2,6 x 9
(стар 65.η.)
63

64



62

67



180

181

183

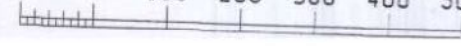
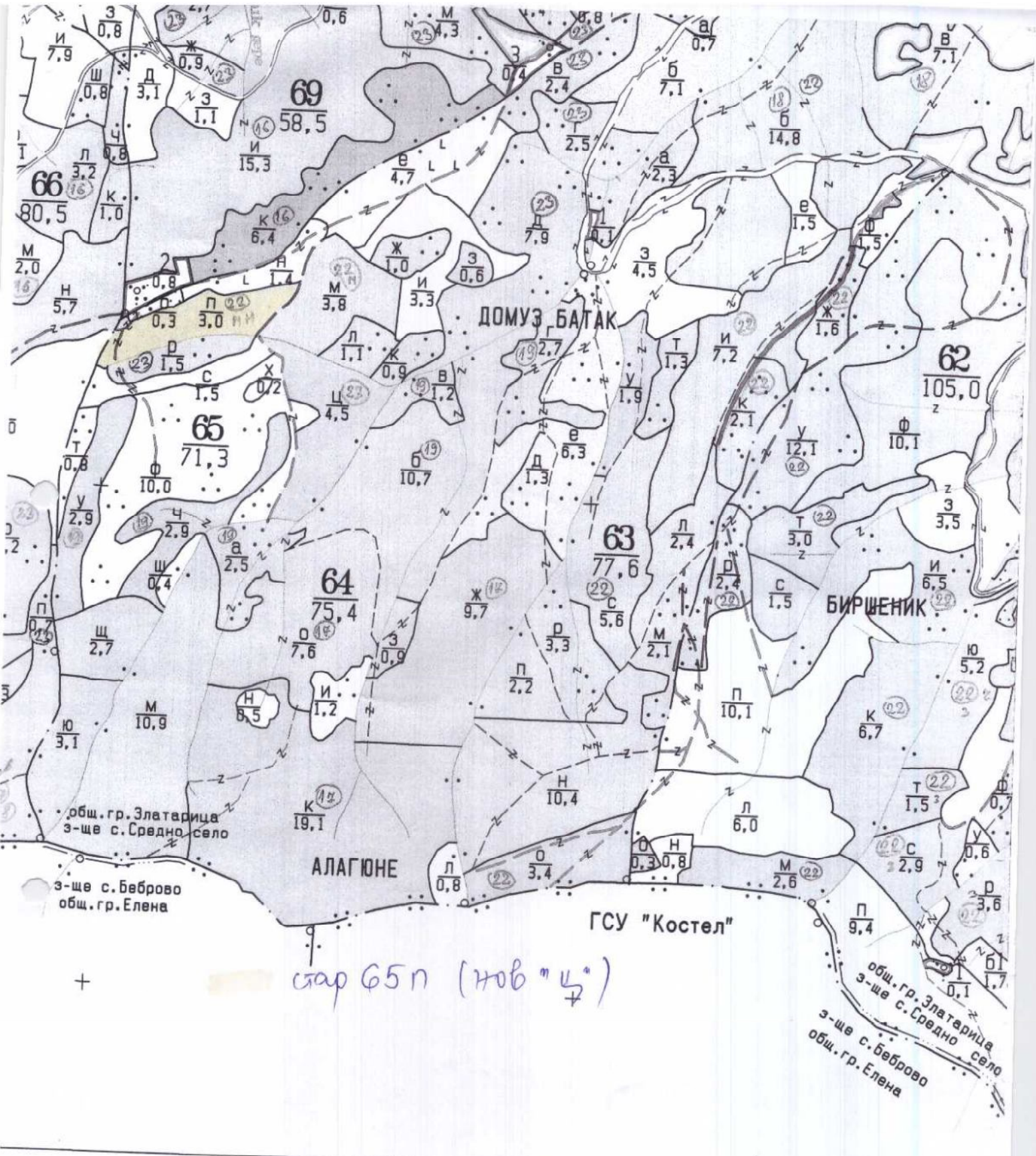
61

184

земл. Средно село

земл. Средно село

земл. Средно село



ПРОТОКОЛ

Днес 07.03.2024 г. комисия, действаща на основание чл.52, ал.2 и ал.3, §3, ал.4 от Наредба №8/05.08.2011г. за сечите в горите и Заповед №6/02.01.2018 г. на Директора на РДГ- Велико Търново в състав:

Председател : инж.Ясен Петров Иванов - гл. експерт при РДГ-Велико Търново

Членове :

1. инж. Красимир Илиев - гл. инспектор при РДГ-Велико Търново

2. инж .Ивайло Първанов – зам. директор при ДГС“Елена“

се събра, за да разгледа по документи заявление с вх. № РДГ05 -2199/01.03.2024г от ДГС“Елена“ за промяна насоката на стопанисване в имоти които са Държавна горска територия попадащи в подотдели 32„а“, 53“о“, 56“ж“, 58 „н“, 60 “г“, 65 „ц“, 66„п“, 68 „к“, 68 „л“, „ф“, 75 „в“, 183 „а“, 184 “в“, 205 “з“, 215 “ю“, 221 „ю“,“я“, 227 „б“, 259 “в“, 270 “а1“, 339“п1“, 340 „я“, „е1, „ж1“, 374 „б“, 393 „т“, 413 „а“, 419 „у2“, 461 „г“в землището на Блъсковци, Яковци, Средни колиби, Руховци, Марян, Костел, Каменари, Палици, Майско, Беброво, Долно шивачево, Резач, Средно село, община Елена:

КОНСТАТИРА :

- 1. 32 „а“** – землище с. Калайджии, общ. Златарица, площ 16,0 ха; стопански клас: СмСрНП; функционална категория: специална – ГВКС 2, ГВКС 4; състав: бл4, цр4, здб2; възраст: 80 г.; пълнота: 0.9; подлес: кгбр 5, мжд 3, кл 2, пълн. 0,4, Н: 6-11 м. По ГСП от 2014 г., утвърден със Заповед № 218/25.03.2015 г. на изп.директор на ИАГ, е предвидена насока на стопанисване възобновяване – краткосрочно-постепенна сеч – осеменителна фаза с изсичане на подлеса. До 2023 г. не е провеждана възобновителна сеч. С настоящото план-извлечение се предлага насока на стопанисване възобновяване с вид сеч – постепенно-котловинна 20 % с изсичане на подлеса на остатъчната площ от 15,3 ха.
- 2. 53 „о“** – землище с. Средно село, общ. Златарица, площ 11,8 ха; стопански клас: БГВП; функционална категория: специална – ГВКС 2, ГВКС 4; състав: бк 6, гбр 2, здб 2, трп, цр, срлп, чб, чрш; възраст: 65 г.; пълнота: 0.8; подлес: мжд 5, кгбр 5, кл, пълн. 0,2, Н: 6-9 м. По ГСП от 2014 г. е предвидена санитарна сеч 100 % на цялата площ, но на терен и по действително състояние на насаждението е маркирана принудителна сеч 50 %. С настоящото план-извлечение се предлага провеждането на принудителна сеч 50 % на остатъчната площ от 8,4 ха.
- 3. 56 „ж“** – землище с. Средно село, общ. Златарица, площ 12,6 ха; стопански клас: СмВП; функционална категория: специална – ГВКС 2, ГВКС 4; състав: бк 5, гбр 5, здб, цр; възраст: 75 г.; пълнота: 0.5; подлес: келяв гбр 8, мжд2, пълн. 0,2, Н- 5 м. По ГСП от 2014 г. е предвидена санитарна сеч 100 %, но на терен и по действително състояние на насаждението е маркирана принудителна сеч 50 %. С настоящото план-извлечение се предлага провеждането на принудителна сеч 50 % на остатъчната площ от 3,4 ха.
- 4. 58 „н“** – землище с. Средно село, общ. Златарица, площ 10,4 ха; стопански клас: БГВП; функционална категория: специална ГВКС 2, ГВКС 4; състав: гбр 6, бк 3, здб 1, трп, кл, срлп, чрш, бл; възраст: 75 г.; пълнота: 0.8. По ГСП от 2014 г. е предвидена насока на стопанисване отглеждане – пробирка 15 %. С настоящото план-извлечение се предлага насока на стопанисване отглеждане – пробирка 15 %, просветление на път на остатъчната площ от 10,1 ха.

5. 60 „г“ – землище с. Средно село, общ. Златарица, площ 3,3 ха; стопански клас: ББК; функционална категория: специална – ГВКС 2; състав: бб 8, здб 1, гбр 1, бл, кгбр; възраст: 40 г.; пълнота: 0.7 (0,6-0,9). По ГСП от 2014 г. е предвидена насока на стопанисване отглеждане – прореждане 10 %. С настоящото план-извлечение се предлага насока на стопанисване отглеждане – прореждане 10 %, просветление на път на остатъчната площ от 0,7 ха.

6. 65 „ц“ (стар подотдел „п“) – землище с. Средно село, общ. Златарица, площ 2,7 ха; стопански клас: БГВП; функционална категория: специална – ГВКС 2, ГВКС 4; състав: бк 6, трп 3, гбр1, зимен дъб; възраст: 80 г.; пълнота: 0.7. По ГСП от 2014 г. е предвидена насока на стопанисване отглеждане – пробирка 10 %. С настоящото план-извлечение се предлага насока на стопанисване отглеждане – пробирка 10 % в гъстите групи на остатъчната площ от 0,6 ха.

7. 66 „п“ (стари подотдели „п“+“р“) – землище с. Средно село, общ. Златарица, площ 5,2 ха; стопански клас: ББК; функционална категория: специална – ГВКС 2; състав: бб 6, чб 1, бк 1, гбр 1, трп1; възраст: 50 г., 40 г.; пълнота: 0.8. По ГСП от 2014 г. е предвидена насока на стопанисване отглеждане – пробирка 15 % и прореждане 20 %. С настоящото план-извлечение се предлага насока на стопанисване трансформация – пробирка 15 % на остатъчната площ от 1,2 ха.

8. 68 „к“ – землище с. Резач, общ. Златарица, площ 1,2 ха; стопански клас: БГВП; функционална категория: специална – ГВКС 2; състав: бк 6, здб 2, гбр 1, чб 1, трп, чрш; възраст: 60 г., 80 г., 60 г.; пълнота: 0.7. По ГСП от 2014 г. е предвидена насока на стопанисване отглеждане – пробирка 10 %. С настоящото план-извлечение се предлага насока на стопанисване отглеждане – пробирка 10 % в гъстите групи на остатъчната площ от 0,6 ха.

9. 68 „л“ – землище с. Резач, общ. Златарица, площ 13,1 ха; стопански клас: БСр; функционална категория: специална – ГВКС 2, ГВКС 4; състав: бк 8, трп 1, гбр 1, здб, чрш; възраст: 120 г.; пълнота: 0.6; подраст: бк 10, пълн. 0,4, Н – 1,5 м. По ГСП от 2014 г. е предвидена насока на стопанисване възобновяване – групово-постепенна сеч 25 %. С настоящото план-извлечение се предлага насока на стопанисване възобновяване с вид сеч – групово-постепенна 25 % на остатъчната площ от 4,6 ха.

10. 68 „ф“ – землище с. Резач, общ. Златарица, площ 4,9 ха; стопански клас: ББК; функционална категория: специална – ГВКС 2; състав: бб 8, гбр 1, чрш 1, трп, бк, шс, ак; възраст: 60 г.; пълнота: 0.7. По ГСП от 2014 г. е предвидена насока на стопанисване отглеждане – пробирка 10 %. С настоящото план-извлечение се предлага насока на стопанисване трансформация – пробирка 10 % в гъстите групи на остатъчната площ от 1,4 ха.

11. 75 „в“ – землище с. Долно Шивачево, общ. Златарица, площ 4,1 ха; стопански клас: ЦП; функционална категория: специална – ГВКС 2, ГВКС 4; състав: цр 6, бл 4, здб, срлп; възраст: 60 г.; пълнота: 0.8; подраст: цр 8, бл 2, пълн. 0,4, Н – 0,3 м. По ГСП от 2014 г. е предвидена санитарна 100% на цялата площ, но на терен и по действително състояние на насаждението е маркирана принудителна сеч 50 %. С настоящото план-извлечение се предлага провеждането на принудителна сеч 50 % на остатъчната площ от 3,5 ха и насока на стопанисване възобновяване с вид сеч – постепенно-котловинна 20 % с изсичане на подлеса на цялата площ от 4,1 ха най-малко 3 години след принудителната сеч.

12. 183 „а“ – землище с. Беброво, общ. Елена, площ 22,2 ха; стопански клас: СмВП; функционална категория: специална – ГВКС 2, ГВКС 4, водоайна зона; състав: бк 6, гбр 2, здб 1, трп 1, брз, цр, чрш; възраст: 70 г.; пълнота: 0.8. По ГСП от 2014 г. е предвидена насока на стопанисване отглеждане – пробирка 15 %. С настоящото план-извлечение се предлага насока на стопанисване отглеждане – пробирка 15 % на остатъчната площ от 18.1 ха.

13. 184 „в“ – землище с. Беброво, общ. Елена, площ 18,2 ха; стопански клас: БГВП; функционална категория: специална – ГВКС 2, ГВКС 4, водоайна зона; състав: бк 4, здб

2, гбр 2, цр 1, трп 1, чрш, мжд; възраст: 70 г.; пълнота: 0.7; подлес: кгбр 10, пълн. 0,3, Н – 7 м.; подраст: бк 6, гбр 3, здб 1, пълн. 0,2, Н : 0,5-1,5 м. По ГСП от 2014 г. е предвидена насока на стопанисване отглеждане – пробирка 10 %. С настоящото план-извлечение се предлага насока на стопанисване отглеждане – пробирка 10 % в гъстите групи на остатъчната площ от 6,0 ха.

14. 205 „з“ – землище с. Майско, общ. Елена, площ 12,0 ха; стопански клас: ББК; функционална категория: специална – Натура 2000, ГВКС 1, ГВКС 2; състав: бб 6, бл 2, здб 1, гбр 1, чрш, брк, мжд, чб; възраст: 65 г.; пълнота: 0.8; подлес: кгбр 10, пълн. 0,5, Н: 6 м. Съгласно план-извлечение с изх. № РДГ05-4451/10.05.2023 г. и становище на РИОСВ-Велико Търново с изх. № 1746(1)/09.05.2023 г. е предвидена санитарна и принудителна сеч - 40 % за белия бор и черния бор и 5 % за широколистните дървесни видове на цялата площ. С настоящото план-извлечение се предлага провеждането на санитарна и принудителна сеч - 40 % за белия бор и черния бор и 5 % за широколистните дървесни видове на остатъчната площ от 8,3 ха.

15. 215 „ю“ – землище с. Палици, общ. Елена, площ 1,2 ха; стопански клас: ДбСрН; функционална категория: специална – Натура 2000, ГВКС 1, ГВКС 2, ГВКС 4; състав: здб 7, гбр 2, цр 1, трп, гбр, бл; възраст: 60 г.; пълнота: 0.9; подлес: кгбр 10, пълн. 0,3, Н – 1,5 м. По ГСП от 2014 г. е предвидена насока на стопанисване отглеждане – прореждане 20 %. С настоящото план-извлечение се предлага насока на стопанисване отглеждане – прореждане 20 % на остатъчната площ от 0,4 ха.

16. 221 „ю“ – землище с. Костел, общ. Елена, площ 4,0 ха; стопански клас: БГВП; функционална категория: специална – Натура 2000, ГВКС 1, ГВКС 2, ГВКС 4; състав: бк 5, бб 1, чб 1, гбр 1, здб 1, трп 1, цр, чрш, бл; възраст: 80 г.; пълнота: 0.7. По ГСП от 2014 г. е предвидена насока на стопанисване отглеждане – пробирка 10 %. С настоящото план-извлечение се предлага насока на стопанисване отглеждане – пробирка 10 % на остатъчната площ от 0,3 ха.

17. 221 „я“ – землище с. Костел, общ. Елена, площ 1,5 ха; стопански клас: ББК; функционална категория: специална – Натура 2000, ГВКС 1, ГВКС 2; състав: бб 4, чб 3, здб 1, гбр 1, бк 1, чрш, бл, трп; възраст: 65 г.; пълнота: 0.7. По ГСП от 2014 г. е предвидена насока на стопанисване отглеждане – пробирка 10 %. С настоящото план-извлечение се предлага насока на стопанисване трансформация – пробирка 10 % на остатъчната площ от 0,6 ха.

18. 227 „б“ – землище с. Каменари, общ. Елена, площ 7,0 ха; стопански клас: БГВП; функционална категория: специална – Натура 2000, ГВКС 1, ГВКС 2, ГВКС 4; състав: гбр 5, цр 1, бк 4, бл, трп, здб; възраст: 85 г.; пълнота: 0.5; подраст: грб 5, бк 4, цр 1, пълн. 0,4, Н – 2 м. По ГСП от 2014 г. е предвидена насока на стопанисване възобновяване – групово-постепенна сеч 25 %. С настоящото план-извлечение се предлага насока на стопанисване възобновяване – групово – постепенна сеч 20 % на остатъчната площ от 0,7 ха.

19. 259 „в“ – землище с. Костел, общ. Елена, площ 3,2 ха; стопански клас: БВ; функционална категория: специална – Натура 2000, ГВКС 1, ГВКС 2, ГВКС 4; състав: бк 7, срлп 2, гбр 1, трп, едлп, кл, яв; възраст: 60 г.; пълнота: 0.9; подраст: бк 6, срлп 4, гбр, пълн. 0,2, Н: 3-6 м. По ГСП от 2014 г. е предвидена насока на стопанисване отглеждане – прореждане 20 %. С настоящото план-извлечение се предлага насока на стопанисване отглеждане – прореждане 20 % на остатъчната площ от 2,0 ха.

20. 270 „а1“ – землище с. Костел, общ. Елена, площ 2,0 ха; стопански клас: СмШ; функционална категория: специална – Натура 2000, ГВКС 1, ГВКС 2, ГВКС 4; състав: бк 4, гбр 3, дгл 1, срлп 1, пляс 1, чрш, брз, см; възраст: 70 г.; пълнота: 0.5. По ГСП от 2014 г., изменен 2018 г., е предвидена насока на стопанисване техническа – техническа за ловна просека 2 тип 55 %. С настоящото план-извлечение се предлага насока на стопанисване техническа – техническа за ловна просека 2 тип 55 % на остатъчната площ от 1,0 ха.

21. 339 „п1“ – землище с. Каменари, общ. Елена, площ 11,0 ха; стопански клас: СмСрНП; функционална категория: специална – ГВКС 2, ГВКС 4; състав: бл 5, цр 5, ак, гбр, мжд;

възраст: 70 г.; пълнота: 0.5; подлес: кгбр 10, пълн. 0,2, Н – 6 м.; подраст: бл 4, цр 3, мжд 3, пълн. 0,5, Н – 2,5 м. По ГСП от 2014 г. е предвидена насока на стопанисване възобновяване – краткосрочно-постепенна сеч – осветителна фаза 50 %. С настоящото план-извлечение се предлага насока на стопанисване възобновяване – постепенно-котловинна сеч 20 % с изсичане на подлеса на остатъчната площ от 6,6 ха.

22. 340 „я“ – землище с. Руховци, общ. Елена, площ 5,2 ха; стопански клас: ЦП; функционална категория: специална – ГВКС 2, ГВКС 4; състав: цр 6, бл 2, гбр1, кл 1, кгбр, мжд, чрш; възраст: 70 г.; пълнота: 0.6; подраст: цр 10, пълн. 0,4, Н – 0,3 м. По ГСП от 2014 г. е предвидена насока на стопанисване възобновяване – краткосрочно-постепенна сеч – осеменителна фаза 30 %. С настоящото план-извлечение се предлага насока на стопанисване възобновяване – постепенно-котловинна сеч 30 % на остатъчната площ от 0,3 ха.

23. 340 „e1“ – землище с. Руховци, общ. Елена, площ 2,3 ха; стопански клас: СмСрНП; функционална категория: специална – ГВКС 2, ГВКС 4; състав: цр 5, бл 3, бб 1, чб 1; възраст: 60 г.; пълнота: 0.6; подраст: цр 7, бл 3, пълн. 0,4, Н – 0,4 м. По ГСП от 2014 г. е предвидена насока на стопанисване възобновяване – краткосрочно-постепенна сеч – осеменителна фаза 30 %. С настоящото план-извлечение се предлага насока на стопанисване възобновяване – постепенно-котловинна сеч 25 % на остатъчната площ от 0,5 ха.

24. 361 „ж1“ – землище с. Яковци, общ. Елена, площ 16,1 ха; стопански клас: СмиШ; функционална категория: специална – ГВКС 2, ГВКС 4, вододейна зона пояс III, тех.пр.борба с ерозията; състав: цр, бб 2, чб 2, брз 1, дгл 1, цр 1, гбр 1, бл 1, ак 1; възраст: 60 г., 55 г.; пълнота: 0.9. По ГСП от 2014 г. е предвидена насока на стопанисване отглеждане – пробирка 20 %. С настоящото план-извлечение се предлага насока на стопанисване трансформация – пробирка 20 % на остатъчната площ от 15,0 ха.

25. 374 „б“ – землище с. Средни колиби, общ. Елена, площ 12,9 ха; стопански клас: БГВП; функционална категория: специална – ГВКС 2, ГВКС 4; състав: бк 6, трп 1, чрш 1, шс 1, грб 1, срлп; възраст: 60 г.; пълнота: 0.9. По ГСП от 2014 г. е предвидена насока на стопанисване отглеждане – прореждане 10 %. С настоящото план-извлечение се предлага насока на стопанисване отглеждане – пробирка 20 % на остатъчната площ от 11,0 ха.

26. 393 „т“ – землище с. Средни колиби, общ. Елена, площ 0,4 ха; стопански клас: А; функционална категория: специална – ГВКС 2, ГВКС 4; състав: ак 10, цр, здб; възраст: 65 г.; пълнота: 0.2; подлес: кгбр 10, пълн. 0,5, Н – 6 м. По ГСП от 2014 г. е предвидена насока на стопанисване възобновяване – гола, с гола за акацията и келявия габър 100 %. С настоящото план-извлечение се предлага насока на стопанисване възобновяване – гола за акацията 100 % и изсичане на подлеса на остатъчната площ от 0,2 ха.

27. 413 „а“ – землище с. Яковци, общ. Елена, площ 18,0 ха; стопански клас: ББК; функционална категория: специална – ГВКС 2, ГВКС 4, вододейна зона – пояс III, тех.пр.борба с ероз.; състав: бб 4, чб 3, цр 1, гбр 1, бк 1, здб, мжд; възраст: 60 г.; пълнота: 0.9; подлес: кгбр 10, пълн. 0,4, Н – 6 м.; подраст: гбр 6, мжд 3, цр 1, пълн. 0,6, Н: 3-5 м. По ГСП от 2014 г. е предвидена насока на стопанисване отглеждане – пробирка 20 %. С настоящото план-извлечение се предлага насока на стопанисване трансформация – пробирка 20 % на остатъчната площ от 9,7 ха.

28. 419 „y2“ (стар част „x2“) – землище с. Елена, общ. Елена, площ 3,0 ха; стопански клас: ЧБК; функционална категория: специална – ГВКС 2; състав: чб 7, бб 3, бл, цр, гбр, чрш; възраст: 50 г.; пълнота: 0.9; подлес: кгбр 10, пълн. 0,2, Н – 5 м.; подраст: гбр 4, бл 3, мжд 2, цр 1, пълн. 0,4, Н: 1,5-2,0 м. По ГСП от 2014 г. е предвидена насока на стопанисване отглеждане – пробирка 20 %. С настоящото план-извлечение се предлага насока на стопанисване трансформация – пробирка 20 % на остатъчната площ от 1,5 ха.

29. 461 „г“ – землище с. Блъсковци, общ. Елена, площ 15,6 ха; стопански клас: БВП; функционална категория: специална – ГВКС 2, ГВКС 4; състав: бк 4, цр 1, здб 2, трп 3, гбр, ак, чрш; възраст: 70 г.; пълнота: 0.7. По ГСП от 2014 г. е предвидена насока на

стопанисване отглеждане – пробирка 10 %. С настоящото план-извлечение се предлага насока на стопанисване отглеждане – пробирка 10 % в гъстите групи на остатъчната площ от 11,0 ха.

КОМИСИЯТА ПРЕДЛАГА:

1. Подотдел 32 „а” – Предложена е насока на стопанисване възобновителна: постепенно котловинна 20% с ИП.
2. Подотдел 53 „о” – Предложена е насока на стопанисване възобновителна: принудителна 50 %.
3. Подотдел 56 „ж” – Предложена е насока на стопанисване възобновителна: принудителна 50 %.
4. Подотдел 58 „н” – Предложена е насока на стопанисване отглеждане: пробирка 15%.
5. Подотдел 60 „г” – Предложена е насока на стопанисване трансформация: прореждане 10% .
6. Подотдел 65 „ц” – Предложена е насока на стопанисване отглеждане: пробирка 10% в гъстите групи.
7. Подотдел 66 „п” – Предложена е насока на стопанисване трансформация: пробирка 15%.
8. Подотдел 68 „к” – Предложена е насока на стопанисване отглеждане: пробирка 10% в гъстите групи.
9. Подотдел 68 „л” – Предложена е насока на стопанисване възобновителна: групово постепенна 25%.
10. Подотдел 68 „ф” – Предложена е насока на стопанисване трансформация: пробирка 15%.
11. Подотдел 75 „в” – Предложена е насока на стопанисване възобновителна: постепенно котловинна 20% с ИП.
12. Подотдел 183 „а” – Предложена е насока на стопанисване отглеждане: пробирка 15% просветление на път.
13. Подотдел 184 „в” – Предложена е насока на стопанисване отглеждане: пробирка 10% в гъстите групи.
14. Подотдел 205 „з” – Предложена е насока на стопанисване възобновителна: санитарна 40% за б.бор и принудителна 5% за широколистното – ПИ изх.№ РДГ05-4451/10.05.2023г.
15. Подотдел 215 „ю” – Предложена е насока на стопанисване трансформация: прореждане 20% .
16. Подотдел 221 „ю” – Предложена е насока на стопанисване отглеждане: пробирка 10% в гъстите групи.
17. Подотдел 221 „я” – Предложена е насока на стопанисване трансформация: пробирка 10% в гъстите групи.
18. Подотдел 227 „б” – Предложена е насока на стопанисване възобновителна: групово постепенна 20%.
19. Подотдел 259 „в” – Предложена е насока на стопанисване отглеждане: прореждане 20%.
20. Подотдел 270 „а1” – Предложена е насока на стопанисване техническа: ловна просека 2 тип 55%
21. Подотдел 339 „п1” – Предложена е насока на стопанисване възобновителна: постепенно котловинна 20% с ИП.

22. Подотдел 340 „я“ – Предложена е насока на стопанисване възобновителна: постепенно котловинна 30% .
24. Подотдел 340 „e1“ – Предложена е насока на стопанисване възобновителна: постепенно котловинна 25% .
25. Подотдел 361 „ж1“ – Предложена е насока на стопанисване трансформация: пробирка 20% .
26. Подотдел 374 „б“ – Предложена е насока на стопанисване отглеждане: пробирка 20% .
27. Подотдел 393 „т“ – Предложена е насока на стопанисване възобновяване: гола 100% за акацията и келяв габър .
28. Подотдел 413 „а“ – Предложена е насока на стопанисване трансформация: пробирка 20% .
29. Подотдел 419 „у2“ – Предложена е насока на стопанисване трансформация: пробирка 20% .
30. Подотдел 461 „г“ – Предложена е насока на стопанисване отглеждане: пробирка 10% в гъстите групи.

Горскостопанския план на ТП ДГС Елена от 2024г. е в процес на изготвяне

Комисия :

Председател:..... /инж. Я. Иванов/

"Членов:

1..... /инж. К. Илиев/

2..... /инж.И.Първанов/